

Le Marche, terra ricca di tradizioni e antichi mestieri, da sempre conosciuta per le lavorazioni di pellami e calzature, ancora oggi è un'importante realtà produttiva affermata a livello mondiale.

Tutto ebbe inizio da piccole imprese familiari che hanno mantenuto nel corso del tempo le loro specificità e abilità fino a diventare dei veri e propri brand internazionali. Da questo contesto nasce **exena**: quattro imprenditori, esperti nel settore dell'antinfortunistica, investono e creano un'impresa caratterizzata da prodotti innovativi di alta qualità, grazie ai quali oggi riesce a farsi riconoscere ed apprezzare sul mercato internazionale.

L'obiettivo dell'**exena** è quello di soddisfare al meglio i propri clienti, seguendo passo dopo passo ogni fase di realizzazione del prodotto: dalla progettazione, alla produzione e controllo, fino alla vendita.

Qualità, flessibilità e ricerca del design sono i punti chiave che ci contraddistinguono in un mercato altamente competitivo.

*The Marche, land of ancient traditions and crafts, is always well known for manufacturing of leather and shoes. Today it is still one of the important production district in the world.*

*It all started from small business families that have kept their experience and knowledge over the time, until to become famous international brands.*

*From this background **exena** comes up: four entrepreneurs, specialist in the safety shoes field, invest and create their activity, characterized by innovative and high quality products, recognized and appreciated in an international market.*

*The **exena's** target is to satisfy its customers, following step by step each production phase, from conception to production and control, up to the sales.*

*Quality, flexibility and design research are the key points that make us to feel different in a very competitive market.*







# exena

## a WORLD TO CROSS TOGETHER



Grazie alla lunga esperienza nel settore antinfortunistico, affrontiamo ogni giorno con la sicurezza e la prontezza necessaria.

*Thanks to our deep knowledge in safety shoes field, we face each day with the required speed and self-confidence*



Design, sicurezza e comfort sono le nostre armi vincenti per affrontare il mercato.

*Design, security and comfort are the our winning weapons to scoop.*



Fedeli all'impegno preso, siamo sempre in prima linea, resistenti ad ogni tempesta.

*Faithful to our duty, we are always on the front line, resistant to every storm*



Investimenti in nuove tecnologie e risorse umane, per rispondere ai bisogni di un mercato in continua evoluzione.

*New investments in technologies and human resources, to meet the needs of a constantly evolving market.*



Il concetto delle calzature da lavoro si fonde con l'esigenza del prodotto sempre più leggero.

*For us, "work shoes" is synonymous with the lightweight shoes.*



Con fierezza e dedizione superiamo ogni difficoltà, fedeli alle nostre strategie, sicuri del nostro successo.

*Proudly and with dedication we overcome every difficulty, following our main strategies, sure of our success.*



L'amore per la famiglia, le tradizioni della nostra terra, la conoscenza del prodotto sono la nostra forza motrice.

*Love for the family, land traditions, deep knowledge of the product are our power force.*



Instancabile impegno nella ricerca delle forme perfette.

*Endless efforts searching the perfect forms.*





# NORMS



## 1. Calzature di sicurezza EN ISO 20345:2011

Sono dotate di puntali concepiti per fornire una protezione contro gli urti ad un livello di energia di 200 Joule e contro rischi di schiacciamento con carico massimo di 15000 N.

## 2. Calzature di protezione EN ISO 20346:2011

Sono dotate di puntali concepiti per fornire una protezione contro gli urti ad un livello di energia di 100 Joule e contro i rischi di schiacciamento con carico massimo di 10000N

## 3. Calzature da lavoro EN ISO 20347:2011

Non sono provviste di puntali di protezione.

## 4. Calzature da lavoro EN ISO 17249:2007

Calzature di sicurezza con resistenza al taglio da sega a catena.

La presenza di soletta antiforo garantisce una resistenza totale alla perforazione da un carico di 1.100 N.



## 1. Safety footwear EN ISO 20345:2011

Safety footwear provided with toecap with basic impact 200 joules including compression 15.000 newton.

## 2. Safety footwear EN ISO 20346:2011

Safety footwear provided with toecap with basic impact 100 joules including compression 10.000 newton.

## 3. Safety footwear EN ISO 20347:2011

Footwear without safety toecap.

## 4. Safety footwear EN ISO 17249:2007

Safety footwear with resistance to chain saw cutting.

*Total perforation resistance offered by a midsole: 1100 N*



## 1. Sicherheitsschuhe EN ISO 20345:2011

Verfügen über eine 200 joule schutzkappe gegen die risiken, die mit einer maximalen belastung von 15000N auswirken.

## 2. Sicherheitsschuhe EN ISO 20346:2011

Verfügen über eine 100 joule schutzkappe gegen die risiken, die mit einer maximalen belastung von 10000 N auswirken

## 3. Sicherheitsschuhe EN ISO 20346:2011

Schuhe ohne schutzkappe

## 4. EN ISO 17249:2007

Schuhe mit schnittschutz für motorsägenarbeit

Total antiperforation durch eine 1100 N zwischensohle



## 1. Chaussure de sécurité EN ISO 20345:2011

Conçu pour protéger les orteils du porteur des chocs atteignant un niveau d'énergie au moins égal à 200 J et de la compression à une charge d'au moins 15000N

## 2. Chaussure de sécurité EN ISO 20346:2011

Conçu pour protéger les orteils du porteur des chocs atteignant un niveau d'énergie au moins égal à 100 J et de la compression à une charge d'au moins 10000N.

## 3. Chaussures de sécurité EN ISO 20347:2011

Chaussures de sécurité sans embout.

## 4. Chaussures de sécurité EN ISO 17249:207

Chaussure résistante à la coupure par tronçonneuse.

*Semelle intermédiaire garantit une résistance totale à la perforation.*

SIMBOLO SYMBOL SYMBOLE	RISCHI COPERTI - RISK COVERED GEDECKTES RISIKO - RISQUES COUVERTS	CATEGORIA - CATEGORY KATEGORIE - CATÉGORIES			
		SB	S1	S2	S3
	Fondamentali / Basic / Grundsätzlich / Fondamentaux	✓	✓	✓	✓
<b>A</b>	Aggiuntivi: calzature antistatiche / Additional: antistatic footwear / Zusätzlich: Antistatische Schuhe / Additionnels: chaussures antistatiques	○	✓	✓	✓
<b>E</b>	Capacità di assorbimento di energia al tallone / Shock protection to the heel / Energieaufnahmevermögen im Fersenbereich / Capacité d'absorption d'énergie au talon	○	✓	✓	✓
<b>WRU</b>	Resistenza all'assorbimento e alla penetrazione dell'acqua nella tomaia / Resistance of the upper against absorption and penetration of water / Widerstand des Schafts gegen Wasserdurchtritt und Wasseraufnahme / Résistance à l'absorption et pénétration d'eau de la tige	○	○	✓	✓
<b>P</b>	Resistenza alla perforazione / Perforation resistance / Durchtrittsicherheit / Résistance à la perforation	○	○	○	✓
	Suola a tacchetti / Cleated outsole / Profilierte Laufsohle / Semelle de marche à crampons	○	○	○	✓
<b>FO</b>	Resistenza agli idrocarburi / Resistance to hydrocarbons / Öl- und benzinresistente Sohle / Résistance aux hydrocarbures	○	✓	✓	✓

I valori indicati nella tabella sottostante corrispondono ai coefficienti di aderenza dinamici minimi richiesti dalla norma EN ISO 20345:2011 riguardante la resistenza alla scivolata:

The values indicated in the table below correspond to the minimum coefficient of friction requirement for slip resistance according to the standard EN ISO 20345:2011

Die in untenstehender Tabelle angegeben Werte entsprechen den mindestens erforderlichen dynamischen Rutschkoeffizienten, welche die Norm EN ISO 20345:2011 betreffend Rutschfestigkeit vorgibt:

Les valeurs indiquées dans le tableau ci-dessous correspondent aux coefficients d'adhérence dynamiques minimum exigés par la norme EN ISO 20345:2011 concernant la résistance au glissement :

		CONDIZIONE DI PROVA MINIMUM REQUIREMENTS - TESTBEDINGUNG CONDITION D'ESSAI			
SUOLO / SURFACE / BODEN / SOL	LUBRIFICANTE / LIQUID / SCHMIERMITTEL / LUBRIFIANT	IN PIANO - FLAT FLACH AUFTRE- TEND - A PLAT	TALLONE - HEEL FERSE - TALON	SIMBOLO - SYMBOL SYMBOLE - SYMBOLE	
Piastrelle-Ceramica / Ceramic Floor Tile / Keramikfliesen / Carreaux Ceramique	Laurilolfato Di Sodio / Sodium Lauryl Sulfate / Natriumlaurylsulfat / Sodium Lauryl Sulfate	≥ 0.32	≥ 0.28	SRA	SRC
Acciaio / Steel / Stahl / Acier	Glicerolo / Glycerol / Glycerine / Glycerol	≥ 0.18	≥ 0.13	SRB	

Altri requisiti aggiuntivi con simboli di marchiatura appropriati che possono essere soddisfatti / Other additional requirements for special applications with appropriate symbols for marking / Andere, zusätzliche Anforderungen, mit entsprechendem Symbol, die gedeckt sein können / Autres exigences additionnelles avec symboles de marquage appropriés qui peuvent être couvertes:

<b>C</b>	Calzature conduttrici la cui resistenza elettrica non oltrepassa i 100 Kohm	Conductive footwear whose electrical resistance does not exceed 100 Kohms	Leitfähiger Schuh mit elektrischem Widerstand bis maximal 100 KOhms	Chaussures conductrices dont la résistance électrique ne dépasse pas 100 Kohms
<b>HI</b>	Isolamento della suola contro il calore	Heat insulation of the sole complex	Wärmeisolierung	Isolation du semelage contre la chaleur
<b>CI</b>	Isolamento della suola contro il freddo	Cold insulation of the sole complex	Kälteisolierung	Isolation du semelage contre le froid
<b>WR</b>	Resistenza all'acqua (calzatura intera)	Water resistance of the whole footwear	Wasserfest (ganzer Schuh)	Résistance à l'eau (chaussure entière)
<b>M</b>	Protezione del metatarso	Metatarsal protection	Schutz des Mittelfußes	Protection du métatarse
<b>AN</b>	Protezione dei malleoli	Ankle protection	Knöchelschutz	Protection des malléoles
<b>CR</b>	Resistenza al taglio	Cut resistance of the upper	Schnittbeständig	Résistance à la coupure
<b>HRO</b>	Resistenza della suola al calore da contatto diretto	Resistance of the outsole to hot contact	Widerstand der Laufsohle gegen Kontaktwärme	Résistance de la semelle de marche à la chaleur par contact direct

In assenza di queste marcature aggiuntive, i rischi descritti qui sopra non sono coperti / In the event that there are none of these additional marks, the risks described above are not covered. / Haben die Schuhe nicht diese zusätzliche Kennzeichnung, so heißt es, dass obige Risiken nicht abgedeckt sind. / En l'absence de ces marquages additionnels, les risques décrits ci-dessus ne sont pas couverts.

✓ = Requisiti obbligatori soddisfatti.  
*Obligatory requirement satisfied.*  
Erfüllt vorgeschriebene Anforderung.  
*Exigences obligatoirement satisfaites.*

○ = In opzione, fare riferimento ai simboli indicati sulla calzatura.  
*Optional, refer to symbols on footwear.*  
Optional, bitte Angabe auf den Schuhen beachten.  
*En option, se référer aux symboles figurant sur la chaussure.*



# TECHNICS



FODERA TRASPIRANTE ANTIABRASIONE  
BREATHABLE AND ABRASION RESISTANT LINING  
FUTTER ATMUNGSAKTIV ABRIEBFEST  
DOUBLURE RESPIRANTE, RÉSISTANTE À L'ABRASION

PUNTALE RESISTENTE ALLO SCHIACCIAMENTO 200DJ  
CRUSHING RESISTANT 200 J  
200 J ZEHENSCHUTZKAPPE  
EMBOT RÉSISTANTE À L'ÉCRASEMENT 200 J

LAMINA ANTIPERFORAZIONE  
PIERCE-RESISTANCE  
DURCHTRITTSICHERE ZWISCHENSÖHLE  
TISSU PERFORATION "ZERO"

SOTTOPIEDE REMOVIBILE, ANATOMICO, ANTISTATICO  
REMOVABLE, CUSHIONED, ANTISTATIC INSOLE  
FUSSBETT ANTISTATISCH, ANATOMISCH UND AUSWECHSELBAR  
SEMELLE DE PROPRETE AMOVIBLE, ANATOMIQUE, ANTISTATIQUE

SUOLA SRC  
SRC OUTSOLE  
SOHLE SRC  
SEMELLE SRC

ASSORBIMENTO ENERGIA ZONA TALLONE  
ENERGY ABSORPTION  
ENERGIEAUFNAHME IM FERSENBEREICH  
ABSORPTION D'ÉNERGIE DU TALON

# ACCESSORIES

## PUNTALE TOECAPS SCHUTZKAPPE EMBOUTE



Puntale Forato Composite  
Safety Toe Cap Non Metallic Pierced Polycarbonate  
Schutzkappe Polycarbon Kunststoffkappe  
Embot Non Métallique Perforé



Puntale Composite  
Safety Toe Cap Non Metallic Polycarbonate  
Schutzkappe Polycarbon  
Embot Non Métallique



Puntale Extra Large Composite  
Extra Large Toe Cap Non Metallic Polycarbonate  
Extra Large Polycarbon Kunststoffkappe  
Embot Extra Large Non Métallique



Puntale Acciaio  
Steel Safety Toe Cap  
Stahl Schutzkappe  
Embot Acier

## SOTTOPIEDE INSOLE FUSSBETT SEMELLE DE PROPRETE



Sottopiede Coolmax®  
Coolmax® Insole  
Fussbett Coolmax®  
Semelle de proprete Coolmax®



Preformato PU rivestito in pelle  
PU cushioned covered with leather  
PU anatomisch eformt lederbezogene  
PU préformé gainé de cuir



A0108 in PE forato  
A0108 PE pierced  
A0108 PE gebohrt  
A0108 PE perforé



AE0202 preformato in PE  
AE0202 cushioned  
AE 0202 PE anatomisch geformt  
AE0202 PE Préformé

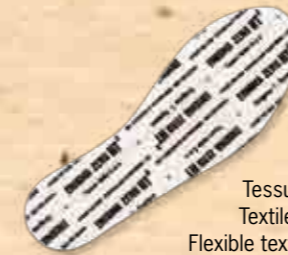


Tessuto traspirante con tallonetta  
Breathable textile with PE heel steal  
Atmungsaktiv aus PE material  
tissu respirable avec talon en PE



PS03 preformato  
PS03 cushioned  
PS03 anatomisch geformt  
PS03 préformé

## LAMINA PIERCE-RESISTANCE DURCHTRITTSCHUTZ LAME



Tessuto perforazione "Zero"  
Textile pierced proof footbed  
Flexible textilmaterial "zero " perforation  
Tissu perforation "zero"



Acciaio  
Stainless Steel  
Stahl  
Acier





**SHOCK ABSORBER SOLE**  
SUOLA ANTISHOCK



**ANTISTATIC FOOTWEAR**  
CALZATURA ANTISTATICA



**SAFETY TOECAP 200J**  
RESISTENZA ALLO SCHIACCIAMENTO 200J



**PIERCE RESISTANT MIDSOLE**  
INTERSUOLA ANTIPERFORAZIONE



**SRC ANTISLIPPERY SOLE**  
SUOLA ANTISCIVOLO SRC



**OIL RESISTANT**  
RESISTENTE AGLI OLI MINERALI



**TRANSPIRANT UPPER**  
TOMAIO TRASPIRANTE



**WATER REPELLENT TREATED UPPER**  
TOMAIO IDROREPELENTE



**WIDE FITTING**  
AMPIA CALZATA



**THINSULATE**



**COLD INSULATION**  
RESISTENTE AL FREDDO



**METAL FREE**



**HEAT RESISTANT OUTSOLE**  
SUOLA RESISTENTE AL CALORE  
PER CONTATTO



**METATARSAL PROTECTION**  
PROTEZIONE METATARSO



**WATERPROOF FOOTWEAR**  
CALZATURA RESISTENTE ALL'ACQUA



**SIZE**  
TAGLIA



**READY IN STOCK**  
PRONTA CONSEGNA



**LIGHTWEIGHT FOOTWEAR**  
CALZATURA ULTRA LEGGERA

## TOP SPORT

AUSTIN S1P SRC	» 13
JEREZ S1P SRC	» 14
JEREZ MULTICOLORE	» 15
MISANO S1P HRO SRC	» 16
MONTREAL S1P HRO SRC	» 17
ESTORIL S3 HRO SRC	» 18
ASSEN S3 HRO SRC	» 19

## INSIDE

SEPANG S1P SRC	» 21
DETROIT S1P SRC	» 22
BRISTOL S1P SRC	» 23
SILVERSTONE S3 SRC	» 24
DALLAS S3 SRC	» 25
TEXAS S3 SRC	» 26
CALIFORNIA S3 SRC	» 27
PHOENIX S1P SRC	» 28
FUJI S1P SRC	» 29

## XLIGHT

CUPIDO S1P SRC	» 31
ACHILLE S1P SRC	» 32
ARGO S1P SRC	» 33
ONTARIO S1P SRC	» 34
OVIDIO S1P SRC	» 35
ESTIA S1P SRC	» 36
HELIOS S1P SRC	» 37
ARES S3 SRC	» 38
ERMES S3 SRC	» 39
APOLLO S3 SRC	» 40
ZEUS S3 SRC	» 41
OLIMPO S3 SRC	» 42
PARIDE S3 SRC	» 43
CRONO S3 SRC	» 44
GEA S3 SRC	» 45
ALABAMA S3 SRC	» 46
MICHIGANE S3 SRC	» 47
ENEA S3 SRC	» 48
MEDEA S3 SRC	» 49

## ADVANCED

ANTIGUA S1P SRC	» 51
CUBA S1P SRC	» 52
PONZA S1P SRC	» 53
CRETA S3 SRC	» 54
CIPRO S3 SRC	» 55
ORIONE S3 SRC	» 56
PEGASO S3 SRC	» 57
SARDEGNA S3 SRC	» 58
SICILIA S3 SRC	» 59
BORNEO S3 SRC	» 60
SUMATRA S3 SRC	» 61
GIAVA S3 SRC	» 62
TIMOR S3 SRC	» 63
ARGENTARIO S3 SRC	» 64
CIRCEO S3 SRC	» 65
CONERO S3 SRC	» 66
GARGANO S3 SRC	» 67

## ICEBREAKER

NEW

HALIFAX S3 WR SRC	» 69
WINDSOR S3 SRC	» 70
WINNIPEG S3 SRC	» 71
VICTORIA S3 SRC	» 72
HAMILTON S3 SRC	» 73
TERRANOVA S3 SRC	» 74
CALGARY S3 CI SRC	» 75

## PROFESSIONAL

TITANIUM S3 HRO SRC	» 77
LIPARI S3 HRO SRC	» 78
WELD S3 SRC HRO	» 79
KASSEL S3 HRO SRC	» 80
BREMEN S3 HRO SRC	» 81
VISION S3 SRC	» 82
VESUVIO S3 WR SRC	» 83
FOREST GUARD S3 WR HI HRO SRC	» 84
BOTTE CUIR S3 CI HI SRC	» 85

## WORK

GARDA S3 SRC	» 87
LUGANO S1P SRC	» 88
COMO S3 SRC	» 89
TRASIMENO S1P SRC	» 90
BRACCIANO S1P SRC	» 91
BOLSENA S1P SRC	» 92
ISEO S1P SRC	» 93

## BLACK & WHITE

ZAFFIRO S2 SRC	» 95
ONICE S2 SRC	» 96
LOLITE S2 SRC	» 97
CORALLO S2 SRC	» 98
COBALTO S2 SRC	» 99
PERLA S2 SRC	» 100
AGATA S2 SRC	» 101
GIADA S2 SRC	» 102
BLENDA S2 SRC	» 103
AMETISTA S1 SRC	» 104
RUBINO SRC	» 105
DIAMANTE SRC	» 106
GEMMA S2 SRC	» 107
QUARZO S2 SRC	» 108
SMERALDO S1 SRC	» 109
AMBRA S1 SRC	» 110



# TOP SPORT



SUOLA: PU + Gomma HRO  
 OUTSOLE: PU + Nitrile Rubber HRO  
 SOHLE: PU + Nitril Gummi HRO  
 SEMELLE EXTÉRIEURE: PU + Caoutchouc nitrile HRO

LAMINA  
 Tessuto perforazione "Zero"  
 PIERCE- RESISTANCE  
 Textile pierced proof footbed

DURCHTRITTSCHUTZ  
 Flexible textilmaterial "zero"  
 perforation

LAME  
 Tissu perforation "zero"



SOTTOPIEDE  
 AE0202 preformato in PE  
 INSOLE  
 AE0202 PE cushioned  
 FUSSBETT  
 AE 0202 PE anatomisch geformt  
 SEMELLE DE PROPLETE  
 AE0202 PE Préformé



PUNTALE  
 Forato composite  
 SAFETY TOE CAP  
 Non metallic pierced polycarbonate  
 SCHUTZKAPPE  
 Policarbon  
 Kunststoffkappe  
 EMBOT  
 non métallique perforé



## AUSTIN

TOP SPORT  
 EN 20345:2011 S1P HRO SRC



**TOMAIA**  
 Crosta scamosciata sintetica e nylon traspirante  
**FODERA**  
 Traspirante, resistente all'abrasione  
**PUNTALE**  
 Forato composite  
**ANTIPERFORAZIONE**  
 Tessuto perforazione "Zero"  
**SOTTOPIEDE**  
 Rimovibile, anatomico, antistatico  
**SUOLA**  
 PU + gomma nitrilica antiscivolo HRO SRC



**SCHAFT**  
 Synthetisch velours und atmungsaktiv nylon  
**FUTTER**  
 Atmungsaktiv, abriebfest  
**SCHUTZKAPPE**  
 Policarbon kunststoffkappe  
**DURCHTRITTSCHUTZ**  
 Flexible textilmaterial "zero" perforation  
**FUSSBETT**  
 Antistatisch,anatomisch und auswechselbar  
**SOHLE**  
 Pu/Nitril gummi ruschtfest HRO SRC



**UPPER**  
 Micro suede leather, breathable nylon  
**LINING**  
 Breathable, abrasion resistant  
**SAFETY TOE CAP**  
 Non-metallic pierced polycarbonate  
**PIERCE - RESISTANCE**  
 Textile pierce proof footbed  
**FOOTBED**  
 Removable, cushioned, antistatic insole  
**OUTSOLE**  
 PU + Nitrile Rubber antislip sole HRO SRC



**TIGE**  
 Velours synthétique avec tissu respirante  
**DOUBLURE**  
 Respirante, résistante à l'abrasion  
**EMBOT**  
 Non métallique perforé  
**ANTIPERFORATION**  
 Tissu perforation "zero"  
**SEMELLE DE PROPLETE**  
 Amovible, anatomique, antistatique  
**SEMELLE**  
 PU et Caoutchouc anti-dérapan HRO SRC





JEREZ

TOP SPORT  
EN 20345:2011 S1P HRO SRC



**TOMAIA**  
Crosta scamosciata sintetica e tessuto traspirante

**FODERA**  
Traspirante, resistente all'abrasione

**PUNTALE**  
Forato composite

**ANTIPERFORAZIONE**  
Tessuto perforazione "Zero"

**SOTTOPIEDE**  
Rimovibile, anatomico, antistatico

**SUOLA**  
PU + gomma nitrilica antiscivolo  
HRO SRC



**SCHAFT**  
Synthetisch velours und atmungsaktiv textil

**FUTTER**  
Atmungsaktiv, abriebfest

**SCHUTZKAPPE**  
Polycarbon kunststoffkappe

**DURCHTRITTSCHUTZ**  
Flexible textilmaterial "zero" perforation

**FUSSBETT**  
Antistatisch, anatomisch und auswechselbar

**SOHLE**  
Pu/Nitril gummi ruschtfest HRO SRC



**UPPER**  
Micro suede leather, breathable textile

**LINING**  
Breathable, abrasion resistant

**SAFETY TOE CAP**  
Non-metallic pierced polycarbonate

**PIERCE - RESISTANCE**  
Textile pierce proof footbed

**FOOTBED**  
Removable, cushioned, antistatic insole

**OUTSOLE**  
PU + Nitrile Rubber antislip sole  
HRO SRC



**TIGE**  
Velours synthétique avec tissu respirante

**DOUBLURE**  
Respirante, résistante à l'abrasion

**EMBOT**  
Non métallique perforé

**ANTIPERFORATION**  
Tissu perforation "zero"

**SEMELLE DE PROPRETE**  
Amovible, anatomique, antistatique

**SEMELLE**  
PU et Caoutchouc anti-dérapant HRO SRC



JEREZ  
multicolor

TOP SPORT  
EN 20345:2011 S1P HRO SRC



**TOMAIA**  
Crosta scamosciata sintetica e tessuto traspirante

**FODERA**  
Traspirante, resistente all'abrasione

**PUNTALE**  
Forato composite

**ANTIPERFORAZIONE**  
Tessuto perforazione "Zero"

**SOTTOPIEDE**  
Rimovibile, anatomico, antistatico

**SUOLA**  
PU + gomma nitrilica antiscivolo  
HRO SRC



**SCHAFT**  
Synthetisch velours und atmungsaktiv textil

**FUTTER**  
Atmungsaktiv, abriebfest

**SCHUTZKAPPE**  
Polycarbon kunststoffkappe

**DURCHTRITTSCHUTZ**  
Flexible textilmaterial "zero" perforation

**FUSSBETT**  
Antistatisch, anatomisch und auswechselbar

**SOHLE**  
Pu/Nitril gummi ruschtfest HRO SRC



**UPPER**  
Micro suede leather, breathable textile

**LINING**  
Breathable, abrasion resistant

**SAFETY TOE CAP**  
Non-metallic pierced polycarbonate

**PIERCE - RESISTANCE**  
Textile pierce proof footbed

**FOOTBED**  
Removable, cushioned, antistatic insole

**OUTSOLE**  
PU + Nitrile Rubber antislip sole  
HRO SRC



**TIGE**  
Velours synthétique avec tissu respirante

**DOUBLURE**  
Respirante, résistante à l'abrasion

**EMBOT**  
Non métallique perforé

**ANTIPERFORATION**  
Tissu perforation "zero"

**SEMELLE DE PROPRETE**  
Amovible, anatomique, antistatique

**SEMELLE**  
PU et Caoutchouc anti-dérapant HRO SRC







MISANO

TOP SPORT  
EN 20345:2011 S1P HRO SRC



**TOMAIA**  
Crosta scamosciata  
**FODERA**  
Traspirante, resistente all'abrasione  
**PUNTALE**  
Forato composite  
**ANTIPERFORAZIONE**  
Tessuto perforazione "Zero"  
**SOTTOPIEDE**  
Removibile, anatomico, antistatico  
**SUOLA**  
PU + gomma nitrilica antiscivolo  
HRO SRC



**SCHAFT**  
Velours leder  
**FUTTER**  
Atmungsaktiv, abriebfest  
**SCHUTZKAPPE**  
Polycarbon kunststoffkappe  
**DURCHTRITTSCHUTZ**  
Flexible textilmaterial "zero" perforation  
**FUSSBETT**  
Antistatisch, anatomisch und auswechselbar  
**SOHLE**  
Pu/Nitril gummi ruschtfest HRO SRC



**UPPER**  
Suede leather  
**LINING**  
Breathable, abrasion resistant  
**SAFETY TOE CAP**  
Non-metallic pierced polycarbonate  
**PIERCE - RESISTANCE**  
Textile pierce proof footbed  
**FOOTBED**  
Removable, cushioned, antistatic insole  
**OUTSOLE**  
PU + Nitrile Rubber antislip sole  
HRO SRC



**TIGE**  
Cuir velours  
**DOUBLURE**  
Respirante, résistante à l'abrasion  
**EMBOT**  
Non métallique perforé  
**ANTIPERFORATION**  
Tissu perforation "zero"  
**SEMELLE DE PROPETE**  
Amovible, anatomique, antistatique  
**SEMELLE**  
PU et Caoutchouc anti-dérappan HRO SRC



MONTREAL

TOP SPORT  
EN 20345:2011 S1P HRO SRC



**TOMAIA**  
Crosta scamosciata  
**FODERA**  
Traspirante, resistente all'abrasione  
**PUNTALE**  
Forato composite  
**ANTIPERFORAZIONE**  
Tessuto perforazione "Zero"  
**SOTTOPIEDE**  
Removibile, anatomico, antistatico  
**SUOLA**  
PU + gomma nitrilica antiscivolo  
HRO SRC



**SCHAFT**  
Velours leder  
**FUTTER**  
Atmungsaktiv, abriebfest  
**SCHUTZKAPPE**  
Polycarbon kunststoffkappe  
**DURCHTRITTSCHUTZ**  
Flexible textilmaterial "zero" perforation  
**FUSSBETT**  
Antistatisch, anatomisch und auswechselbar  
**SOHLE**  
Pu/Nitril gummi ruschtfest HRO SRC



**UPPER**  
Suede leather  
**LINING**  
Breathable, abrasion resistant  
**SAFETY TOE CAP**  
Non-metallic pierced polycarbonate  
**PIERCE - RESISTANCE**  
Textile pierce proof footbed  
**FOOTBED**  
Removable, cushioned, antistatic insole  
**OUTSOLE**  
PU + Nitrile Rubber antislip sole  
HRO SRC



**TIGE**  
Cuir velours  
**DOUBLURE**  
Respirante, résistante à l'abrasion  
**EMBOT**  
Non métallique perforé  
**ANTIPERFORATION**  
Tissu perforation "zero"  
**SEMELLE DE PROPETE**  
Amovible, anatomique, antistatique  
**SEMELLE**  
PU et Caoutchouc anti-dérappan HRO SRC





ESTORIL

TOP SPORT  
EN 20345:2011 S3 HRO SRC



**TOMAIA**  
Pelle fiore, idrorepellente

**FODERA**  
Traspirante, resistente all'abrasione

**PUNTALE**  
Forato composite

**ANTIPERFORAZIONE**  
Tessuto perforazione "Zero"

**SOTTOPIEDE**  
Removibile, anatomico, antistatico

**SUOLA**  
PU + gomma nitrilica antiscivolo  
HRO SRC



**SCHAFT**  
Wasserabweisendes vollleder

**FUTTER**  
Atmungsaktiv, abriebfest

**SCHUTZKAPPE**  
Polycarbon kunststoffkappe

**DURCHTRITTSCHUTZ**  
Flexible textilmaterial "zero" perforation

**FUSSBETT**  
Antistatisch, anatomisch und auswechselbar

**SOHLE**  
Pu/Nitril gummi ruschtfest HRO SRC



**UPPER**  
Genuine leather, water-repellent treatment

**LINING**  
Breathable, abrasion resistant

**SAFETY TOE CAP**  
Non-metallic pierced polycarbonate

**PIERCE - RESISTANCE**  
Textile pierce proof footbed

**FOOTBED**  
Removable, cushioned, antistatic insole

**OUTSOLE**  
PU + Nitrile Rubber antislip sole  
HRO SRC



**TIGE**  
Cuir plaine fleur hydro

**DOUBLURE**  
Respirante, résistante à l'abrasion

**EMBOT**  
Non métallique perforé

**ANTIPERFORATION**  
Tissu perforation "zero"

**SEMELLE DE PROPRETE**  
Amovible, anatomique, antistatique

**SEMELLE**  
PU et Caoutchouc anti-déraperon HRO SRC



ASSEN

TOP SPORT  
EN 20345:2011 S3 HRO SRC



**TOMAIA**  
Pelle fiore, idrorepellente

**FODERA**  
Traspirante, resistente all'abrasione

**PUNTALE**  
Forato composite

**ANTIPERFORAZIONE**  
Tessuto perforazione "Zero"

**SOTTOPIEDE**  
Removibile, anatomico, antistatico

**SUOLA**  
PU + gomma nitrilica antiscivolo  
HRO SRC



**SCHAFT**  
Wasserabweisendes vollleder

**FUTTER**  
Atmungsaktiv, abriebfest

**SCHUTZKAPPE**  
Polycarbon kunststoffkappe

**DURCHTRITTSCHUTZ**  
Flexible textilmaterial "zero" perforation

**FUSSBETT**  
Antistatisch, anatomisch und auswechselbar

**SOHLE**  
Pu/Nitril gummi ruschtfest HRO SRC



**UPPER**  
Genuine leather, water-repellent treatment

**LINING**  
Breathable, abrasion resistant

**SAFETY TOE CAP**  
Non-metallic pierced polycarbonate

**PIERCE - RESISTANCE**  
Textile pierce proof footbed

**FOOTBED**  
Removable, cushioned, antistatic insole

**OUTSOLE**  
PU + Nitrile Rubber antislip sole  
HRO SRC



**TIGE**  
Cuir plaine fleur hydro

**DOUBLURE**  
Respirante, résistante à l'abrasion

**EMBOT**  
Non métallique perforé

**ANTIPERFORATION**  
Tissu perforation "zero"

**SEMELLE DE PROPRETE**  
Amovible, anatomique, antistatique

**SEMELLE**  
PU et Caoutchouc anti-déraperon HRO SRC





# INSIDE



SUOLA: PU + PU  
OUTSOLE: PU + PU  
SOHLE: PU + PU  
SEMELLE: PU + PU



**PUNTALE:**  
Composite  
**SAFETY TOE CAP**  
Non metallic polycarbonat  
**SCHUTZKAPPE**  
Polycarbon  
Kunststoffkappe  
**EMBOT**  
Non métallique en polycarbonate



**SOTTOPIEDE**  
AE0202 preformato in PE  
**INSOLE**  
AE0202 PE cushioned  
**FUSSBET**  
AE 0202 PE anatomisch geformt  
**SEMELLE DE PROPLETE**  
AE0202 PE Préformé



**LAMINA**  
Tessuto perforazione "Zero"  
**PIERCE- RESISTANCE**  
Textile pierced proof footbed  
**DURCHTRITTSCHUTZ**  
Flexible textilmaterial  
"zero" perforation  
**LAME**  
Tissu perforation "zero"



INSIDE  
EN 20345:2011 S1P SRC

**IT**  
**TOMAIA**  
Tessuto traspirante  
**FODERA**  
Traspirante, resistente all'abrasione  
**PUNTALE**  
Non metallico in polycarbonato  
**ANTIPERFORAZIONE**  
Tessuto perforazione "Zero"  
**SOTTOPIEDE**  
Removibile, anatomico, antistatico  
**SUOLA**  
PU 2D antiscivolo SRC

**UK**  
**UPPER**  
Breathable textile  
**LINING**  
Breathable, abrasion resistant  
**SAFETY TOE CAP**  
Non-metallic polycarbonate safety toe  
**PIERCE - RESISTANCE**  
Textile pierce proof footbed  
**FOOTBED**  
Removable, cushioned, antistatic insole  
**OUTSOLE**  
PU 2D, antislip sole, SRC

**DE**  
**SCHAFT**  
Atmungsaktives Textilmaterial  
**FUTTER**  
Atmungsaktiv, abriebfest  
**SCHUTZKAPPE**  
Polycarbon kunststoffkappe  
**DURCHTRITTSCHUTZ**  
Flexible textilmaterial "zero" perforation  
**FUSSBETT**  
Antistatisch, anatomisch und auswechselbar  
**SOHLE**  
PU-PU rutschfest, SRC

**FR**  
**TIGE**  
Tissu respirante  
**DOUBLURE**  
Respirante, résistante à l'abrasion  
**EMBOT**  
Non métallique en polycarbonate  
**ANTIPERFORATION**  
Tissu perforation "zero"  
**SEMELLE DE PROPLETE**  
Amovible, anatomique, antistatique  
**SEMELLE**  
PU 2D anti-dérapan, SRC





**TOMAIA**  
Crosta scamosciata

**FODERA**  
Traspirante, resistente all'abrasione

**PUNTALE**  
Non metallico in policarbonato

**ANTIPERFORAZIONE**  
Tessuto perforazione "Zero"

**SOTTOPIEDE**  
Removibile, anatomico, antistatico

**SUOLA**  
PU 2D antiscivolo SRC



**SCHAFT**  
Velours leder

**FUTTER**  
Atmungsaktiv, abriebfest

**SCHUTZKAPPE**  
Polycarbon kunststoffkappe

**DURCHTRITTSCHUTZ**  
Flexible textilmaterial "zero" perforation

**FUSSBETT**  
Antistatisch, anatomisch und auswechselbar

**SOHLE**  
PU-PU rutschfest, SRC



**UPPER**  
Suede leather

**LINING**  
Breathable, abrasion resistant

**SAFETY TOE CAP**  
Non-metallic polycarbonate safety toe

**PIERCE - RESISTANCE**  
Textile pierce proof footbed

**FOOTBED**  
Removable, cushioned, antistatic insole

**OUTSOLE**  
PU 2D, antislip sole SRC



**TIGE**  
Cuir velours

**DOUBLURE**  
Respirante, résistante à l'abrasion

**EMBOT**  
Non métallique en polycarbonate

**ANTIPERFORATION**  
Tissu perforation "zero"

**SEMELLE DE PROPRETE**  
Amovible, anatomique, antistatique

**SEMELLE**  
PU 2D anti-déraper, SRC



**TOMAIA**  
Crosta scamosciata

**FODERA**  
Traspirante, resistente all'abrasione

**PUNTALE**  
Non metallico in policarbonato

**ANTIPERFORAZIONE**  
Tessuto perforazione "Zero"

**SOTTOPIEDE**  
Removibile, anatomico, antistatico

**SUOLA**  
PU 2D antiscivolo SRC



**SCHAFT**  
Velours leder

**FUTTER**  
Atmungsaktiv, abriebfest

**SCHUTZKAPPE**  
Polycarbon kunststoffkappe

**DURCHTRITTSCHUTZ**  
Flexible textilmaterial "zero" perforation

**FUSSBETT**  
Antistatisch, anatomisch und auswechselbar

**SOHLE**  
PU-PU rutschfest, SRC



**UPPER**  
Suede leather

**LINING**  
Breathable, abrasion resistant

**SAFETY TOE CAP**  
Non-metallic polycarbonate safety toe

**PIERCE - RESISTANCE**  
Textile pierce proof footbed

**FOOTBED**  
Removable, cushioned, antistatic insole

**OUTSOLE**  
PU 2D, antislip sole SRC



**TIGE**  
Cuir velours

**DOUBLURE**  
Respirante, résistante à l'abrasion

**EMBOT**  
Non métallique en polycarbonate

**ANTIPERFORATION**  
Tissu perforation "zero"

**SEMELLE DE PROPRETE**  
Amovible, anatomique, antistatique

**SEMELLE**  
PU 2D anti-déraper, SRC







**TOMAIA**  
 Pelle fiore, punta in materiale antiabrasione

**FODERA**  
 Traspirante, resistente all'abrasione

**PUNTALE**  
 Non metallico in policarbonato

**ANTIPERFORAZIONE**  
 Tessuto perforazione "Zero"

**SOTTOPIEDE**  
 Rimovibile, anatomico, antistatico

**SUOLA**  
 PU 2D antiscivolo SRC



**SCHAFT**  
 Volleder, abriebfest vorderkappe

**FUTTER**  
 Atmungsaktiv, abriebfest

**SCHUTZKAPPE**  
 Polycarbon kunststoffkappe

**DURCHTRITTSCHUTZ**  
 Flexibel textilmaterial "zero" perforation

**FUSSBETT**  
 Antistatisch, anatomisch und auswechselbar

**SOHLE**  
 PU-PU rutschfest, SRC



**UPPER**  
 Genuine leather, toe with abrasion resistant textile

**LINING**  
 Breathable, abrasion resistant

**SAFETY TOE CAP**  
 Non-metallic polycarbonate safety toe

**PIERCE - RESISTANCE**  
 Textile pierce proof footbed

**FOOTBED**  
 Removable, cushioned, antistatic insole

**OUTSOLE**  
 PU 2D, antislip sole SRC



**TIGE**  
 Cuir plein fleur avec matériau anti-abrasion

**DOUBLURE**  
 Respirante, résistante à l'abrasion

**EMBOT**  
 Non métallique en polycarbonate

**ANTIPERFORATION**  
 Tissu perforation "zero"

**SEMELLE DE PROPETE**  
 Amovible, anatomique, antistatique

**SEMELLE**  
 PU 2D anti-dérapan, SRC



**TOMAIA**  
 Pelle fiore, punta in materiale antiabrasione

**FODERA**  
 Traspirante, resistente all'abrasione

**PUNTALE**  
 Non metallico in policarbonato

**ANTIPERFORAZIONE**  
 Tessuto perforazione "Zero"

**SOTTOPIEDE**  
 Rimovibile, anatomico, antistatico

**SUOLA**  
 PU 2D antiscivolo SRC



**SCHAFT**  
 Volleder, abriebfest vorderkappe

**FUTTER**  
 Atmungsaktiv, abriebfest

**SCHUTZKAPPE**  
 Polycarbon kunststoffkappe

**DURCHTRITTSCHUTZ**  
 Flexibel textilmaterial "zero" perforation

**FUSSBETT**  
 Antistatisch, anatomisch und auswechselbar

**SOHLE**  
 PU-PU rutschfest, SRC



**UPPER**  
 Genuine leather, toe with abrasion resistant textile

**LINING**  
 Breathable, abrasion resistant

**SAFETY TOE CAP**  
 Non-metallic polycarbonate safety toe

**PIERCE - RESISTANCE**  
 Textile pierce proof footbed

**FOOTBED**  
 Removable, cushioned, antistatic insole

**OUTSOLE**  
 PU 2D, antislip sole SRC



**TIGE**  
 Cuir plein fleur avec matériau anti-abrasion

**DOUBLURE**  
 Respirante, résistante à l'abrasion

**EMBOT**  
 Non métallique en polycarbonate

**ANTIPERFORATION**  
 Tissu perforation "zero"

**SEMELLE DE PROPETE**  
 Amovible, anatomique, antistatique

**SEMELLE**  
 PU 2D anti-dérapan, SRC





# TEXAS

**INSIDE**  
EN 20345:2011 S3 SRC



**TOMAIA**  
Pelle fiore, idrorepellente  
**FODERA**  
Traspirante, resistente all'abrasione  
**PUNTALE**  
Non metallico in policarbonato  
**ANTIPERFORAZIONE**  
Tessuto perforazione "Zero"  
**SOTTOPIEDE**  
Removibile, anatomico, antistatico  
**SUOLA**  
PU 2D antiscivolo SRC



**SCHAFT**  
Wasserabweisendes vollleder  
**FUTTER**  
Atmungsaktiv, abriebfest  
**SCHUTZKAPPE**  
Polycarbon kunststoffkappe  
**DURCHTRITTSCHUTZ**  
Flexibel textilmaterial "zero"  
"perforation"  
**FUSSBETT**  
Antistatisch, anatomisch und  
auswechselbar  
**SOHLE**  
PU-PU rutschfest, SRC



**UPPER**  
Genuine leather, water-repellent  
treatment  
**LINING**  
Breathable, abrasion resistant  
**SAFETY TOE CAP**  
Non-metallic polycarbonate safety toe  
**PIERCE - RESISTANCE**  
Textile pierce proof footbed  
**FOOTBED**  
Removable, cushioned, antistatic  
insole  
**OUTSOLE**  
PU 2D, antislip sole SRC



**TIGE**  
Cuir plein fleur hydro  
**DOUBLURE**  
Respirante, résistante à l'abrasion  
**EMBOT**  
Non métallique en polycarbonate  
**ANTIPERFORATION**  
Tissu perforation "zero"  
**SEMELLE DE PROPRETE**  
Amovible, anatomique, antistatique  
**SEMELLE**  
PU 2D anti-déraper, SRC



# CALIFORNIA

**INSIDE**  
EN 20345:2011 S3 SRC



**TOMAIA**  
Pelle fiore, idrorepellente  
**FODERA**  
Traspirante, resistente all'abrasione  
**PUNTALE**  
Non metallico in policarbonato  
**ANTIPERFORAZIONE**  
Tessuto perforazione "Zero"  
**SOTTOPIEDE**  
Removibile, anatomico, antistatico  
**SUOLA**  
PU 2D antiscivolo SRC



**SCHAFT**  
Wasserabweisendes vollleder  
**FUTTER**  
Atmungsaktiv, abriebfest  
**SCHUTZKAPPE**  
Polycarbon kunststoffkappe  
**DURCHTRITTSCHUTZ**  
Flexibel textilmaterial "zero"  
"perforation"  
**FUSSBETT**  
Antistatisch, anatomisch und  
auswechselbar  
**SOHLE**  
PU-PU rutschfest, SRC



**UPPER**  
Genuine leather, water-repellent  
treatment  
**LINING**  
Breathable, abrasion resistant  
**SAFETY TOE CAP**  
Non-metallic polycarbonate safety toe  
**PIERCE - RESISTANCE**  
Textile pierce proof footbed  
**FOOTBED**  
Removable, cushioned, antistatic  
insole  
**OUTSOLE**  
PU 2D, antislip sole SRC



**TIGE**  
Cuir plein fleur hydro  
**DOUBLURE**  
Respirante, résistante à l'abrasion  
**EMBOT**  
Non métallique en polycarbonate  
**ANTIPERFORATION**  
Tissu perforation "zero"  
**SEMELLE DE PROPRETE**  
Amovible, anatomique, antistatique  
**SEMELLE**  
PU 2D anti-déraper, SRC







**TOMAIA**  
Tessuto in nylon, crosta ingrassata

**FODERA**  
Traspirante, resistente all'abrasione

**PUNTALE**  
Non metallico in policarbonato

**ANTIPERFORAZIONE**  
Tessuto perforazione "Zero"

**SOTTOPIEDE**  
Rimozione, anatomico, antistatico

**SUOLA**  
PU 2D antiscivolo SRC



**SCHAFT**  
Fettleder und nylon textil

**FUTTER**  
Atmungsaktiv, abriebfest

**SCHUTZKAPPE**  
Policarbon kunststoffkappe

**DURCHTRITTSCHUTZ**  
Flexibel textilmaterial "zero" perforation

**FUSSBETT**  
Antistatisch, anatomisch und auswechselbar

**SOHLE**  
PU-PU rutschfest, SRC



**UPPER**  
Nylon textile, waxed leather

**LINING**  
Breathable, abrasion resistant

**SAFETY TOE CAP**  
Non-metallic polycarbonate safety toe

**PIERCE - RESISTANCE**  
Textile pierce proof footbed

**FOOTBED**  
Removable, cushioned, antistatic insole

**OUTSOLE**  
PU 2D, antislip sole SRC



**TIGE**  
Tissu en nylon avec cuir velours graissé

**DOUBLURE**  
Respirante, résistante à l'abrasion

**EMBOT**  
Non métallique en polycarbonate

**ANTIPERFORATION**  
Tissu perforation "zero"

**SEMELLE DE PROPRETE**  
Amovible, anatomique, antistatique

**SEMELLE**  
PU 2D anti-dérappan, SRC



**TOMAIA**  
Tessuto in nylon, crosta ingrassata

**FODERA**  
Traspirante, resistente all'abrasione

**PUNTALE**  
Non metallico in policarbonato

**ANTIPERFORAZIONE**  
Tessuto perforazione "Zero"

**SOTTOPIEDE**  
Rimozione, anatomico, antistatico

**SUOLA**  
PU 2D antiscivolo SRC



**SCHAFT**  
Fettleder und nylon textil

**FUTTER**  
Atmungsaktiv, abriebfest

**SCHUTZKAPPE**  
Policarbon kunststoffkappe

**DURCHTRITTSCHUTZ**  
Flexibel textilmaterial "zero" perforation

**FUSSBETT**  
Antistatisch, anatomisch und auswechselbar

**SOHLE**  
PU-PU rutschfest, SRC



**UPPER**  
Nylon textile, waxed leather

**LINING**  
Breathable, abrasion resistant

**SAFETY TOE CAP**  
Non-metallic polycarbonate safety toe

**PIERCE - RESISTANCE**  
Textile pierce proof footbed

**FOOTBED**  
Removable, cushioned, antistatic insole

**OUTSOLE**  
PU 2D, antislip sole SRC



**TIGE**  
Tissu en nylon avec cuir velours graissé

**DOUBLURE**  
Respirante, résistante à l'abrasion

**EMBOT**  
Non métallique en polycarbonate

**ANTIPERFORATION**  
Tissu perforation "zero"

**SEMELLE DE PROPRETE**  
Amovible, anatomique, antistatique

**SEMELLE**  
PU 2D anti-dérappan, SRC





# X-LIGHT



SUOLA: PU + PU  
 OUTSOLE: PU + PU  
 SOHLE: PU + PU  
 SEMELLE: PU + PU

**LAMINA**  
 Tessuto perforazione "Zero"  
**PIERCE- RESISTANCE**  
 Textile pierced proof footbed  
**DURCHTRITTSCHUTZ**  
 Flexible textilmaterial  
 "zero" perforation

**LAME**  
 Tissu perforation "zero"

**SOTTOPIEDE**  
 in tessuto traspirante  
 con tallonetta in PE

**INSOLE**  
 Breathable textile  
 with PE heel steal

**FUSSBETT**  
 Atmungsaktiv aus PE material

**SEMELLE DE PROPRETE**  
 tissu respirable avec talon en PE



**PUNTALE:**  
 Composite

**SAFETY TOE CAP**  
 Non metallic polycarbonat

**SCHUTZKAPPE**  
 Polycarbon Kunststoffkappe

**EMBOT**  
 Non métallique en  
 polycarbonate



## CUPIDO

X-LIGHT  
 EN 20345:2011 S1P SRC



**TOMAIA**  
 Tessuto sintetico in alta frequenza

**FODERA**  
 Traspirante, resistente all'abrasione

**PUNTALE**  
 Non metallico in polycarbonato

**ANTIPERFORAZIONE**  
 Tessuto perforazione "Zero"

**SOTTOPIEDE**  
 Rimovibile, anatomico, antistatico

**SUOLA**  
 PU 2D antiscivolo, inserto in TPU, SRC



**SCHAFT**  
 HF synthetischmaterial

**FUTTER**  
 Atmungsaktiv, abriebfest

**SCHUTZKAPPE**  
 Polycarbon kunststoffkappe

**DURCHTRITTSCHUTZ**  
 Flexible textilmaterial "zero"  
 perforation

**FUSSBETT**  
 Antistatisch, anatomisch und  
 auswechselbar

**SOHLE**  
 PU-PU rutschfest, TPU teil, SRC



**UPPER**  
 Synthetic high frequency textile

**LINING**  
 Breathable, abrasion resistant

**SAFETY TOE CAP**  
 Non-metallic polycarbonate safety toe

**PIERCE - RESISTANCE**  
 Textile pierce proof footbed

**FOOTBED**  
 Removable, cushioned, antistatic  
 insole

**OUTSOLE**  
 PU 2D, antislip sole, TPU insert, SRC



**TIGE**  
 Tissu haute fréquence

**DOUBLURE**  
 Respirante, résistante à l'abrasion

**EMBOT**  
 Non métallique en polycarbonate

**ANTIPERFORATION**  
 Tissu perforation "zero"

**SEMELLE DE PROPRETE**  
 Amovible, anatomique, antistatique

**SEMELLE**  
 PU 2D anti-déraper, avec TPU insert,  
 SRC







**TOMAIA**

Crosta scamosciata, tessuto traspirante

**FODERA**

Traspirante, resistente all'abrasione

**PUNTALE**

Non metallico in policarbonato

**ANTIPERFORAZIONE**

Tessuto perforazione "Zero"

**SOTTOPIEDE**

Removibile, anatomico, antistatico

**SUOLA**

PU 2D antiscivolo, inserto in TPU, SRC



**SCHAFT**

Velours leder, atmungsaktiv textil

**FUTTER**

Atmungsaktiv, abriebfest

**SCHUTZKAPPE**

Policarbon kunststoffkappe

**DURCHTRITTSCHUTZ**

Flexible textilmaterial "zero" perforation

**FUSSBETT**

Antistatisch, anatomisch und auswechselbar

**SOHLE**

PU-PU rutschfest, TPU teil, SRC



**UPPER**

Suede leather, breathable textile

**LINING**

Breathable, abrasion resistant

**SAFETY TOE CAP**

Non-metallic polycarbonate safety toe

**PIERCE - RESISTANCE**

Textile pierce proof footbed

**FOOTBED**

Removable, cushioned, antistatic insole

**OUTSOLE**

PU 2D, antislip sole, TPU insert, SRC



**TIGE**

Cuir velours, tissu respirante

**DOUBLURE**

Respirante, résistante à l'abrasion

**EMBOT**

Non métallique en polycarbonate

**ANTIPERFORATION**

Tissu perforation "zero"

**SEMELLE DE PROPTE**

Amovible, anatomique, antistatique

**SEMELLE**

PU 2D anti-dérappan, avec TPU insert, SRC



**TOMAIA**

Crosta scamosciata, tessuto traspirante

**FODERA**

Traspirante, resistente all'abrasione

**PUNTALE**

Non metallico in policarbonato

**ANTIPERFORAZIONE**

Tessuto perforazione "Zero"

**SOTTOPIEDE**

Removibile, anatomico, antistatico

**SUOLA**

PU 2D antiscivolo, inserto in TPU, SRC



**SCHAFT**

Velours leder, atmungsaktiv textil

**FUTTER**

Atmungsaktiv, abriebfest

**SCHUTZKAPPE**

Policarbon kunststoffkappe

**DURCHTRITTSCHUTZ**

Flexible textilmaterial "zero" perforation

**FUSSBETT**

Antistatisch, anatomisch und auswechselbar

**SOHLE**

PU-PU rutschfest, TPU teil, SRC



**UPPER**

Suede leather, breathable textile

**LINING**

Breathable, abrasion resistant

**SAFETY TOE CAP**

Non-metallic polycarbonate safety toe

**PIERCE - RESISTANCE**

Textile pierce proof footbed

**FOOTBED**

Removable, cushioned, antistatic insole

**OUTSOLE**

PU 2D, antislip sole, TPU insert, SRC



**TIGE**

Cuir velours, tissu respirante

**DOUBLURE**

Respirante, résistante à l'abrasion

**EMBOT**

Non métallique en polycarbonate

**ANTIPERFORATION**

Tissu perforation "zero"

**SEMELLE DE PROPTE**

Amovible, anatomique, antistatique

**SEMELLE**

PU 2D anti-dérappan, avec TPU insert, SRC





# ONTARIO

**X-LIGHT**  
EN 20345:2011 S1P SRC



**TOMAIA**  
Crosta scamosciata, tessuto traspirante

**FODERA**  
Traspirante, resistente all'abrasione

**PUNTALE**  
Non metallico in policarbonato

**ANTIPERFORAZIONE**  
Tessuto perforazione "Zero"

**SOTTOPIEDE**  
Removibile, anatomico, antistatico

**SUOLA**  
PU 2D antiscivolo, inserto in TPU, SRC



**SCHAFT**  
Velours leder, atmungsaktiv textil

**FUTTER**  
Atmungsaktiv, abriebfest

**SCHUTZKAPPE**  
Polycarbon kunststoffkappe

**DURCHTRITTSCHUTZ**  
Flexible textilmaterial "zero" perforation

**FUSSBETT**  
Antistatisch, anatomisch und auswechselbar

**SOHLE**  
PU-PU rutschfest, TPU teil, SRC



**UPPER**  
Suede leather, breathable textile

**LINING**  
Breathable, abrasion resistant

**SAFETY TOE CAP**  
Non-metallic polycarbonate safety toe

**PIERCE - RESISTANCE**  
Textile pierce proof footbed

**FOOTBED**  
Removable, cushioned, antistatic insole

**OUTSOLE**  
PU 2D, antislip sole, TPU insert, SRC



**TIGE**  
Cuir velours, tissu respirante

**DOUBLURE**  
Respirante, résistante à l'abrasion

**EMBOT**  
Non métallique en polycarbonate

**ANTIPERFORATION**  
Tissu perforation "zero"

**SEMELLE DE PROPTE**  
Amovible, anatomique, antistatique

**SEMELLE**  
PU 2D anti-dérapan, avec TPU insert, SRC



# OVIDIO

**X-LIGHT**  
EN 20345:2011 S1P SRC



**TOMAIA**  
Crosta scamosciata, con inserti in tessuto

**FODERA**  
Traspirante, resistente all'abrasione

**PUNTALE**  
Non metallico in policarbonato

**ANTIPERFORAZIONE**  
Tessuto perforazione "Zero"

**SOTTOPIEDE**  
Removibile, anatomico, antistatico

**SUOLA**  
PU 2D antiscivolo, inserto in TPU, SRC



**SCHAFT**  
Velours leder, textil einsetzen

**FUTTER**  
Atmungsaktiv, abriebfest

**SCHUTZKAPPE**  
Polycarbon kunststoffkappe

**DURCHTRITTSCHUTZ**  
Flexible textilmaterial "zero" perforation

**FUSSBETT**  
Antistatisch, anatomisch und auswechselbar

**SOHLE**  
PU-PU rutschfest, TPU teil, SRC



**UPPER**  
Suede leather, breathable textile

**LINING**  
Breathable, abrasion resistant

**SAFETY TOE CAP**  
Non-metallic polycarbonate safety toe

**PIERCE - RESISTANCE**  
Textile pierce proof footbed

**FOOTBED**  
Removable, cushioned, antistatic insole

**OUTSOLE**  
PU 2D, antislip sole, TPU insert, SRC



**TIGE**  
Cuir velours, avec inserts en tissu

**DOUBLURE**  
Respirante, résistante à l'abrasion

**EMBOT**  
Non métallique en polycarbonate

**ANTIPERFORATION**  
Tissu perforation "zero"

**SEMELLE DE PROPTE**  
Amovible, anatomique, antistatique

**SEMELLE**  
PU 2D anti-dérapan, avec TPU insert, SRC







ESTIA

X-LIGHT  
EN 20345:2011 S1P SRC



**TOMAIA**  
Crosta scamosciata, con inserti in tessuto

**FODERA**  
Traspirante, resistente all'abrasione

**PUNTALE**  
Non metallico in policarbonato

**ANTIPERFORAZIONE**  
Tessuto perforazione "Zero"

**SOTTOPIEDE**  
Removibile, anatomico, antistatico

**SUOLA**  
PU 2D antiscivolo, inserto in TPU, SRC



**UPPER**  
Suede leather, breathable textile

**LINING**  
Breathable, abrasion resistant

**SAFETY TOE CAP**  
Non-metallic polycarbonate safety toe

**PIERCE - RESISTANCE**  
Textile pierce proof footbed

**FOOTBED**  
Removable, cushioned, antistatic insole

**OUTSOLE**  
PU 2D, antislip sole, TPU insert, SRC



**SCHAFT**  
Velours leder, textil einsätzen

**FUTTER**  
Atmungsaktiv, abriebfest

**SCHUTZKAPPE**  
Polycarbon kunststoffkappe

**DURCHTRITTSCHUTZ**  
Flexible textilmaterial "zero" perforation

**FUSSBETT**  
Antistatisch, anatomisch und auswechselbar

**SOHLE**  
PU-PU rutschfest, TPU teil, SRC



**TIGE**  
Cuir velours, avec inserts en tissu

**DOUBLURE**  
Respirante, résistante à l'abrasion

**EMBOT**  
Non métallique en polycarbonate

**ANTIPERFORATION**  
Tissu perforation "zero"

**SEMELLE DE PROPRETE**  
Amovible, anatomique, antistatique

**SEMELLE**  
PU 2D anti-dérapan, avec TPU insert, SRC



HELIOS

X-LIGHT  
EN 20345:2011 S1P SRC



**TOMAIA**  
Crosta scamosciata, con inserti in tessuto

**FODERA**  
Traspirante, resistente all'abrasione

**PUNTALE**  
Non metallico in policarbonato

**ANTIPERFORAZIONE**  
Tessuto perforazione "Zero"

**SOTTOPIEDE**  
Removibile, anatomico, antistatico

**SUOLA**  
PU 2D antiscivolo, inserto in TPU, SRC



**UPPER**  
Suede leather, breathable textile

**LINING**  
Breathable, abrasion resistant

**SAFETY TOE CAP**  
Non-metallic polycarbonate safety toe

**PIERCE - RESISTANCE**  
Textile pierce proof footbed

**FOOTBED**  
Removable, cushioned, antistatic insole

**OUTSOLE**  
PU 2D, antislip sole, TPU insert, SRC



**SCHAFT**  
Velours leder, textil einsätzen

**FUTTER**  
Atmungsaktiv, abriebfest

**SCHUTZKAPPE**  
Polycarbon kunststoffkappe

**DURCHTRITTSCHUTZ**  
Flexible textilmaterial "zero" perforation

**FUSSBETT**  
Antistatisch, anatomisch und auswechselbar

**SOHLE**  
PU-PU rutschfest, TPU teil, SRC



**TIGE**  
Cuir velours, avec inserts en tissu

**DOUBLURE**  
Respirante, résistante à l'abrasion

**EMBOT**  
Non métallique en polycarbonate

**ANTIPERFORATION**  
Tissu perforation "zero"

**SEMELLE DE PROPRETE**  
Amovible, anatomique, antistatique

**SEMELLE**  
PU 2D anti-dérapan, avec TPU insert, SRC







ARES

X-LIGHT  
EN 20345:2011 S3 SRC



**TOMAIA**

Crosta ingrassata idrorepellente

**FODERA**

Traspirante, resistente all'abrasione

**PUNTALE**

Non metallico in policarbonato

**ANTIPERFORAZIONE**

Tessuto perforazione "Zero"

**SOTTOPIEDE**

Removibile, anatomico, antistatico

**SUOLA**

PU 2D antiscivolo, inserto in TPU, SRC



**SCHAFT**

Wasserabweisendes Fettleider

**FUTTER**

Atmungsaktiv, abriebfest

**SCHUTZKAPPE**

Polycarbon kunststoffkappe

**DURCHTRITTSCHUTZ**

Flexible textilmaterial "zero" perforation

**FUSSBETT**

Antistatisch, anatomisch und auswechselbar

**SOHLE**

PU-PU rutschfest, TPU teil, SRC



**UPPER**

Waxed leather, water-repellent treatment

**LINING**

Breathable, abrasion resistant

**SAFETY TOE CAP**

Non-metallic polycarbonate safety toe

**PIERCE - RESISTANCE**

Textile pierce proof footbed

**FOOTBED**

Removable, cushioned, antistatic insole

**OUTSOLE**

PU 2D, antislip sole, TPU insert, SRC



**TIGE**

Cuir velours graissé hydro

**DOUBLURE**

Respirante, résistante à l'abrasion

**EMBOT**

Non métallique en polycarbonate

**ANTIPERFORATION**

Tissu perforation "zero"

**SEMELLE DE PROPRETE**

Amovible, anatomique, antistatique

**SEMELLE**

PU 2D anti-dérappan, avec TPU insert, SRC



ERMES

X-LIGHT  
EN 20345:2011 S3 SRC



**TOMAIA**

Crosta ingrassata idrorepellente

**FODERA**

Traspirante, resistente all'abrasione

**PUNTALE**

Non metallico in policarbonato

**ANTIPERFORAZIONE**

Tessuto perforazione "Zero"

**SOTTOPIEDE**

Removibile, anatomico, antistatico

**SUOLA**

PU 2D antiscivolo, inserto in TPU, SRC



**SCHAFT**

Wasserabweisendes Fettleider

**FUTTER**

Atmungsaktiv, abriebfest

**SCHUTZKAPPE**

Polycarbon kunststoffkappe

**DURCHTRITTSCHUTZ**

Flexible textilmaterial "zero" perforation

**FUSSBETT**

Antistatisch, anatomisch und auswechselbar

**SOHLE**

PU-PU rutschfest, TPU teil, SRC



**UPPER**

Waxed leather, water-repellent treatment

**LINING**

Breathable, abrasion resistant

**SAFETY TOE CAP**

Non-metallic polycarbonate safety toe

**PIERCE - RESISTANCE**

Textile pierce proof footbed

**FOOTBED**

Removable, cushioned, antistatic insole

**OUTSOLE**

PU 2D, antislip sole, TPU insert, SRC



**TIGE**

Cuir velours graissé hydro

**DOUBLURE**

Respirante, résistante à l'abrasion

**EMBOT**

Non métallique en polycarbonate

**ANTIPERFORATION**

Tissu perforation "zero"

**SEMELLE DE PROPRETE**

Amovible, anatomique, antistatique

**SEMELLE**

PU 2D anti-dérappan, avec TPU insert, SRC





**TOMAIA**  
Pelle fiore idrorepellente

**FODERA**  
Traspirante, resistente all'abrasione

**PUNTALE**  
Non metallico in policarbonato

**ANTIPERFORAZIONE**  
Tessuto perforazione "Zero"

**SOTTOPIEDE**  
Removibile, anatomico, antistatico

**SUOLA**  
PU 2D antiscivolo, inserto in TPU, SRC



**SCHAFT**  
Wasserabweisendes vollleder

**FUTTER**  
Atmungsaktiv, abriebfest

**SCHUTZKAPPE**  
Polycarbon kunststoffkappe

**DURCHTRITTSCHUTZ**  
Flexible textilmaterial "zero" perforation

**FUSSBETT**  
Antistatisch, anatomisch und auswechselbar

**SOHLE**  
PU-PU rutschfest, TPU teil, SRC



**UPPER**  
Genuine leather, water-repellent treatment

**LINING**  
Breathable, abrasion resistant

**SAFETY TOE CAP**  
Non-metallic polycarbonate safety toe

**PIERCE - RESISTANCE**  
Textile pierce proof footbed

**FOOTBED**  
Removable, cushioned, antistatic insole

**OUTSOLE**  
PU 2D, antislip sole, TPU insert, SRC



**TIGE**  
Cuir pleine fleur hydro

**DOUBLURE**  
Respirante, résistante à l'abrasion

**EMBOT**  
Non métallique en polycarbonate

**ANTIPERFORATION**  
Tissu perforation "zero"

**SEMELLE DE PROPRETE**  
Amovible, anatomique, antistatique

**SEMELLE**  
PU 2D anti-dérappan, avec TPU insert, SRC



**TOMAIA**  
Pelle fiore idrorepellente

**FODERA**  
Traspirante, resistente all'abrasione

**PUNTALE**  
Non metallico in policarbonato

**ANTIPERFORAZIONE**  
Tessuto perforazione "Zero"

**SOTTOPIEDE**  
Removibile, anatomico, antistatico

**SUOLA**  
PU 2D antiscivolo, inserto in TPU, SRC



**SCHAFT**  
Wasserabweisendes vollleder

**FUTTER**  
Atmungsaktiv, abriebfest

**SCHUTZKAPPE**  
Polycarbon kunststoffkappe

**DURCHTRITTSCHUTZ**  
Flexible textilmaterial "zero" perforation

**FUSSBETT**  
Antistatisch, anatomisch und auswechselbar

**SOHLE**  
PU-PU rutschfest, TPU teil, SRC



**UPPER**  
Genuine leather, water-repellent treatment

**LINING**  
Breathable, abrasion resistant

**SAFETY TOE CAP**  
Non-metallic polycarbonate safety toe

**PIERCE - RESISTANCE**  
Textile pierce proof footbed

**FOOTBED**  
Removable, cushioned, antistatic insole

**OUTSOLE**  
PU 2D, antislip sole, TPU insert, SRC



**TIGE**  
Cuir pleine fleur hydro

**DOUBLURE**  
Respirante, résistante à l'abrasion

**EMBOT**  
Non métallique en polycarbonate

**ANTIPERFORATION**  
Tissu perforation "zero"

**SEMELLE DE PROPRETE**  
Amovible, anatomique, antistatique

**SEMELLE**  
PU 2D anti-dérappan, avec TPU insert, SRC







**TOMAIA**  
Pelle fiore idrorepellente

**FODERA**  
Traspirante, resistente all'abrasione

**PUNTALE**  
Non metallico in policarbonato

**ANTIPERFORAZIONE**  
Tessuto perforazione "Zero"

**SOTTOPIEDE**  
Removibile, anatomico, antistatico

**SUOLA**  
PU 2D antiscivolo, inserto in TPU, SRC



**SCHAFT**  
Wasserabweisendes vollleder

**FUTTER**  
Atmungsaktiv, abriebfest

**SCHUTZKAPPE**  
Polycarbon kunststoffkappe

**DURCHTRITTSCHUTZ**  
Flexible textilmaterial "zero" perforation

**FUSSBETT**  
Antistatisch, anatomisch und auswechselbar

**SOHLE**  
PU-PU rutschfest, TPU teil, SRC



**UPPER**  
Genuine leather, water-repellent treatment

**LINING**  
Breathable, abrasion resistant

**SAFETY TOE CAP**  
Non-metallic polycarbonate safety toe

**PIERCE - RESISTANCE**  
Textile pierce proof footbed

**FOOTBED**  
Removable, cushioned, antistatic insole

**OUTSOLE**  
PU 2D, antislip sole, TPU insert, SRC



**TIGE**  
Cuir pleine fleur hydro

**DOUBLURE**  
Respirante, résistante à l'abrasion

**EMBOT**  
Non métallique en polycarbonate

**ANTIPERFORATION**  
Tissu perforation "zero"

**SEMELLE DE PROPETE**  
Amovible, anatomique, antistatique

**SEMELLE**  
PU 2D anti-dérappan, avec TPU insert, SRC



**TOMAIA**  
Pelle fiore idrorepellente

**FODERA**  
Traspirante, resistente all'abrasione

**PUNTALE**  
Non metallico in policarbonato

**ANTIPERFORAZIONE**  
Tessuto perforazione "Zero"

**SOTTOPIEDE**  
Removibile, anatomico, antistatico

**SUOLA**  
PU 2D antiscivolo, inserto in TPU, SRC



**SCHAFT**  
Wasserabweisendes vollleder

**FUTTER**  
Atmungsaktiv, abriebfest

**SCHUTZKAPPE**  
Polycarbon kunststoffkappe

**DURCHTRITTSCHUTZ**  
Flexible textilmaterial "zero" perforation

**FUSSBETT**  
Antistatisch, anatomisch und auswechselbar

**SOHLE**  
PU-PU rutschfest, TPU teil, SRC



**UPPER**  
Genuine leather, water-repellent treatment

**LINING**  
Breathable, abrasion resistant

**SAFETY TOE CAP**  
Non-metallic polycarbonate safety toe

**PIERCE - RESISTANCE**  
Textile pierce proof footbed

**FOOTBED**  
Removable, cushioned, antistatic insole

**OUTSOLE**  
PU 2D, antislip sole, TPU insert, SRC



**TIGE**  
Cuir pleine fleur hydro

**DOUBLURE**  
Respirante, résistante à l'abrasion

**EMBOT**  
Non métallique en polycarbonate

**ANTIPERFORATION**  
Tissu perforation "zero"

**SEMELLE DE PROPETE**  
Amovible, anatomique, antistatique

**SEMELLE**  
PU 2D anti-dérappan, avec TPU insert, SRC







**TOMAIA**  
Pelle fiore idrorepellente

**FODERA**  
Traspirante, resistente all'abrasione

**PUNTALE**  
Non metallico in policarbonato

**ANTIPERFORAZIONE**  
Tessuto perforazione "Zero"

**SOTTOPIEDE**  
Removibile, anatomico, antistatico

**SUOLA**  
PU 2D antiscivolo, inserto in TPU, SRC



**SCHAFT**  
Wasserabweisendes vollleder

**FUTTER**  
Atmungsaktiv, abriebfest

**SCHUTZKAPPE**  
Polycarbon kunststoffkappe

**DURCHTRITTSCHUTZ**  
Flexible textilmaterial "zero" perforation

**FUSSBETT**  
Antistatisch, anatomisch und auswechselbar

**SOHLE**  
PU-PU rutschfest, TPU teil, SRC



**UPPER**  
Genuine leather, water-repellent treatment

**LINING**  
Breathable, abrasion resistant

**SAFETY TOE CAP**  
Non-metallic polycarbonate safety toe

**PIERCE - RESISTANCE**  
Textile pierce proof footbed

**FOOTBED**  
Removable, cushioned, antistatic insole

**OUTSOLE**  
PU 2D, antislip sole, TPU insert, SRC



**TIGE**  
Cuir pleine fleur hydro

**DOUBLURE**  
Respirante, résistante à l'abrasion

**EMBOT**  
Non métallique en polycarbonate

**ANTIPERFORATION**  
Tissu perforation "zero"

**SEMELLE DE PROPRETE**  
Amovible, anatomique, antistatique

**SEMELLE**  
PU 2D anti-dérappan, avec TPU insert, SRC



**TOMAIA**  
Pelle fiore idrorepellente

**FODERA**  
Traspirante, resistente all'abrasione

**PUNTALE**  
Non metallico in policarbonato

**ANTIPERFORAZIONE**  
Tessuto perforazione "Zero"

**SOTTOPIEDE**  
Removibile, anatomico, antistatico

**SUOLA**  
PU 2D antiscivolo, inserto in TPU, SRC



**SCHAFT**  
Wasserabweisendes vollleder

**FUTTER**  
Atmungsaktiv, abriebfest

**SCHUTZKAPPE**  
Polycarbon kunststoffkappe

**DURCHTRITTSCHUTZ**  
Flexible textilmaterial "zero" perforation

**FUSSBETT**  
Antistatisch, anatomisch und auswechselbar

**SOHLE**  
PU-PU rutschfest, TPU teil, SRC



**UPPER**  
Genuine leather, water-repellent treatment

**LINING**  
Breathable, abrasion resistant

**SAFETY TOE CAP**  
Non-metallic polycarbonate safety toe

**PIERCE - RESISTANCE**  
Textile pierce proof footbed

**FOOTBED**  
Removable, cushioned, antistatic insole

**OUTSOLE**  
PU 2D, antislip sole, TPU insert, SRC



**TIGE**  
Cuir pleine fleur hydro

**DOUBLURE**  
Respirante, résistante à l'abrasion

**EMBOT**  
Non métallique en polycarbonate

**ANTIPERFORATION**  
Tissu perforation "zero"

**SEMELLE DE PROPRETE**  
Amovible, anatomique, antistatique

**SEMELLE**  
PU 2D anti-dérappan, avec TPU insert, SRC





**TOMAIA**  
Micro Nabuk idrorepellente

**FODERA**  
Traspirante, resistente all'abrasione

**PUNTALE**  
Non metallico in policarbonato

**ANTIPERFORAZIONE**  
Tessuto perforazione "Zero"

**SOTTOPIEDE**  
Removibile, anatomico, antistatico

**SUOLA**  
PU 2D antiscivolo, inserto in TPU, SRC



**UPPER**  
Micro Nabuk, breathable textile

**LINING**  
Breathable, abrasion resistant

**SAFETY TOE CAP**  
Non-metallic polycarbonate safety toe

**PIERCE - RESISTANCE**  
Textile pierce proof footbed

**FOOTBED**  
Removable, cushioned, antistatic insole

**OUTSOLE**  
PU 2D, antislip sole, TPU insert, SRC



**SCHAFT**  
Wasserabweisendes Micro-Nubuk

**FUTTER**  
Atmungsaktiv, abriebfest

**SCHUTZKAPPE**  
Polycarbon kunststoffkappe

**DURCHTRITTSCHUTZ**  
Flexible textilmaterial "zero" perforation

**FUSSBETT**  
Antistatisch, anatomisch und auswechselbar

**SOHLE**  
PU-PU rutschfest, TPU teil, SRC



**TIGE**  
Cuir micro-nubuk hydro

**DOUBLURE**  
Respirante, résistante à l'abrasion

**EMBOT**  
Non métallique en polycarbonate

**ANTIPERFORATION**  
Tissu perforation "zero"

**SEMELLE DE PROPRETE**  
Amovible, anatomique, antistatique

**SEMELLE**  
PU 2D anti-dérappan, avec TPU insert, SRC



**TOMAIA**  
Micro Nabuk idrorepellente

**FODERA**  
Traspirante, resistente all'abrasione

**PUNTALE**  
Non metallico in policarbonato

**ANTIPERFORAZIONE**  
Tessuto perforazione "Zero"

**SOTTOPIEDE**  
Removibile, anatomico, antistatico

**SUOLA**  
PU 2D antiscivolo, inserto in TPU, SRC



**UPPER**  
Micro Nabuk, breathable textile

**LINING**  
Breathable, abrasion resistant

**SAFETY TOE CAP**  
Non-metallic polycarbonate safety toe

**PIERCE - RESISTANCE**  
Textile pierce proof footbed

**FOOTBED**  
Removable, cushioned, antistatic insole

**OUTSOLE**  
PU 2D, antislip sole, TPU insert, SRC



**SCHAFT**  
Wasserabweisendes Micro-Nubuk

**FUTTER**  
Atmungsaktiv, abriebfest

**SCHUTZKAPPE**  
Polycarbon kunststoffkappe

**DURCHTRITTSCHUTZ**  
Flexible textilmaterial "zero" perforation

**FUSSBETT**  
Antistatisch, anatomisch und auswechselbar

**SOHLE**  
PU-PU rutschfest, TPU teil, SRC



**TIGE**  
Cuir micro-nubuk hydro

**DOUBLURE**  
Respirante, résistante à l'abrasion

**EMBOT**  
Non métallique en polycarbonate

**ANTIPERFORATION**  
Tissu perforation "zero"

**SEMELLE DE PROPRETE**  
Amovible, anatomique, antistatique

**SEMELLE**  
PU 2D anti-dérappan, avec TPU insert, SRC







ENEÀ

X-LIGHT  
EN 20345:2011 S3 SRC



**TOMAIA**  
Crosta ingrassata idrorepellente

**FODERA**  
Traspirante, resistente all'abrasione

**PUNTALE**  
Non metallico in policarbonato

**ANTIPERFORAZIONE**  
Tessuto perforazione "Zero"

**SOTTOPIEDE**  
Removibile, anatomico, antistatico

**SUOLA**  
PU 2D antiscivolo, inserto in TPU, SRC



**SCHAFT**  
Wasserabweisendes Fettleder

**FUTTER**  
Atmungsaktiv, abriebfest

**SCHUTZKAPPE**  
Polycarbon kunststoffkappe

**DURCHTRITTSCHUTZ**  
Flexible textilmaterial "zero" perforation

**FUSSBETT**  
Antistatisch, anatomisch und auswechselbar

**SOHLE**  
PU-PU rutschfest, TPU teil, SRC



**UPPER**  
Waxed leather, water-repellent treatment

**LINING**  
Breathable, abrasion resistant

**SAFETY TOE CAP**  
Non-metallic polycarbonate safety toe

**PIERCE - RESISTANCE**  
Textile pierce proof footbed

**FOOTBED**  
Removable, cushioned, antistatic insole

**OUTSOLE**  
PU 2D, antislip sole, TPU insert, SRC



**TIGE**  
Cuir velours graissé hydro

**DOUBLURE**  
Respirante, résistante à l'abrasion

**EMBOT**  
Non métallique en polycarbonate

**ANTIPERFORATION**  
Tissu perforation "zero"

**SEMELLE DE PROPETE**  
Amovible, anatomique, antistatique

**SEMELLE**  
PU 2D anti-dérappan, avec TPU insert, SRC



MEDEA

X-LIGHT  
EN 20345:2011 S3 SRC



**TOMAIA**  
Crosta ingrassata idrorepellente

**FODERA**  
Traspirante, resistente all'abrasione

**PUNTALE**  
Non metallico in policarbonato

**ANTIPERFORAZIONE**  
Tessuto perforazione "Zero"

**SOTTOPIEDE**  
Removibile, anatomico, antistatico

**SUOLA**  
PU 2D antiscivolo, inserto in TPU, SRC



**SCHAFT**  
Wasserabweisendes Fettleder

**FUTTER**  
Atmungsaktiv, abriebfest

**SCHUTZKAPPE**  
Polycarbon kunststoffkappe

**DURCHTRITTSCHUTZ**  
Flexible textilmaterial "zero" perforation

**FUSSBETT**  
Antistatisch, anatomisch und auswechselbar

**SOHLE**  
PU-PU rutschfest, TPU teil, SRC



**UPPER**  
Waxed leather, water-repellent treatment

**LINING**  
Breathable, abrasion resistant

**SAFETY TOE CAP**  
Non-metallic polycarbonate safety toe

**PIERCE - RESISTANCE**  
Textile pierce proof footbed

**FOOTBED**  
Removable, cushioned, antistatic insole

**OUTSOLE**  
PU 2D, antislip sole, TPU insert, SRC



**TIGE**  
Cuir velours graissé hydro

**DOUBLURE**  
Respirante, résistante à l'abrasion

**EMBOT**  
Non métallique en polycarbonate

**ANTIPERFORATION**  
Tissu perforation "zero"

**SEMELLE DE PROPETE**  
Amovible, anatomique, antistatique

**SEMELLE**  
PU 2D anti-dérappan, avec TPU insert, SRC

# ADVANCED



SUOLA: PU + PU  
 OUTSOLE: PU + PU  
 SOHLE: PU + PU  
 SEMELLE EXTÉRIEURE: PU + PU



**PUNTALE**  
 Composite  
**SAFETY TOE CAP**  
 Non metallic  
 polycarbonate  
**SCHUTZKAPPE**  
 Policarbon  
 Kunststoffkappe  
**EMBOT**  
 Non métallique en  
 polycarbonate



**SOTTOPIEDE**  
 AE0202 preformato in PE  
**INSOLE**  
 AE0202 PE cushioned  
**FUSSBETT**  
 AE 0202 PE anatomisch geformt  
**SEMELLE DE PROPETE**  
 AE0202 PE Préformé



**LAMINA**  
 Tessuto perforazione "Zero"  
**PIERCE - RESISTANCE**  
 Textile pierced proof footbed  
**DURCHTRITTSCHUTZ**  
 Flexible textilmaterial "zero"  
 perforation  
**LAME**  
 Tissu perforation "zero"



## ANTIGUA

ADVANCED  
 EN 20345:2011 S1P SRC



**TOMAIA**  
 Crosta scamosciata forata  
**FODERA**  
 Traspirante, resistente all'abrasione  
**PUNTALE**  
 Non metallico in polycarbonato  
**ANTIPERFORAZIONE**  
 Tessuto perforazione "Zero"  
**SOTTOPIEDE**  
 Rimovibile, anatomico, antistatico  
**SUOLA**  
 PU 2D antiscivolo SRC



**SCHAFT**  
 Perforiert velours leder  
**FUTTER**  
 Atmungsaktiv, abriebfest  
**SCHUTZKAPPE**  
 Policarbon kunststoffkappe  
**DURCHTRITTSCHUTZ**  
 Flexible textilmaterial "zero"  
 perforation  
**FUSSBETT**  
 Antistatisch,anatomisch und  
 auswechselbar  
**SOHLE**  
 PU-PU rutschfest, SRC



**UPPER**  
 Suede pierced leather  
**LINING**  
 Breathable, abrasion resistant  
**SAFETY TOE CAP**  
 Non-metallic polycarbonate safety toe  
**PIERCE - RESISTANCE**  
 Textile pierce proof footbed  
**FOOTBED**  
 Removable, cushioned, antistatic  
 insole  
**OUTSOLE**  
 PU 2D, antislip sole SRC



**TIGE**  
 Cuir velours perforé  
**DOUBLURE**  
 Respirante, résistante à l'abrasion  
**EMBOT**  
 Non métallique en polycarbonate  
**ANTIPERFORATION**  
 Tissu perforation "zero"  
**SEMELLE DE PROPETE**  
 Amovible, anatomique, antistatique  
**SEMELLE**  
 PU 2D anti-dérapan, SRC





CUBA

ADVANCED  
EN 20345:2011 S1P SRC



**TOMAIA**  
Crosta scamosciata forata

**FODERA**  
Traspirante, resistente all'abrasione

**PUNTALE**  
Non metallico in policarbonato

**ANTIPERFORAZIONE**  
Tessuto perforazione "Zero"

**SOTTOPIEDE**  
Rimozione, anatomico, antistatico

**SUOLA**  
PU 2D antiscivolo SRC



**SCHAFT**  
Perforiert velours leder

**FUTTER**  
Atmungsaktiv, abriebfest

**SCHUTZKAPPE**  
Polycarbon kunststoffkappe

**DURCHTRITTSCHUTZ**  
Flexible textilmaterial "zero" perforation

**FUSSBETT**  
Antistatisch, anatomisch und auswechselbar

**SOHLE**  
PU-PU rutschfest, SRC



**UPPER**  
Suede pierced leather

**LINING**  
Breathable, abrasion resistant

**SAFETY TOE CAP**  
Non-metallic polycarbonate safety toe

**PIERCE - RESISTANCE**  
Textile pierce proof footbed

**FOOTBED**  
Removable, cushioned, antistatic insole

**OUTSOLE**  
PU 2D, antislip sole SRC



**TIGE**  
Cuir velours perforé

**DOUBLURE**  
Respirante, résistante à l'abrasion

**EMBOT**  
Non métallique en polycarbonate

**ANTIPERFORATION**  
Tissu perforation "zero"

**SEMELLE DE PROPETE**  
Amovible, anatomique, antistatique

**SEMELLE**  
PU 2D anti-déraper, SRC



PONZA

ADVANCED  
EN 20345:2011 S1P SRC



**TOMAIA**  
Pelle fiore, chiusura a strappo

**FODERA**  
Traspirante, resistente all'abrasione

**PUNTALE**  
Non metallico in policarbonato

**ANTIPERFORAZIONE**  
Tessuto perforazione "Zero"

**SOTTOPIEDE**  
Rimozione, anatomico, antistatico

**SUOLA**  
PU 2D antiscivolo SRC



**SCHAFT**  
Volleder, klettverschluss

**FUTTER**  
Atmungsaktiv, abriebfest

**SCHUTZKAPPE**  
Polycarbon kunststoffkappe

**DURCHTRITTSCHUTZ**  
Flexible textilmaterial "zero" perforation

**FUSSBETT**  
Antistatisch, anatomisch und auswechselbar

**SOHLE**  
PU-PU rutschfest, SRC



**UPPER**  
Genuine leather, velcro strip

**LINING**  
Breathable, abrasion resistant

**SAFETY TOE CAP**  
Non-metallic polycarbonate safety toe

**PIERCE - RESISTANCE**  
Textile pierce proof footbed

**FOOTBED**  
Removable, cushioned, antistatic insole

**OUTSOLE**  
PU 2D, antislip sole SRC



**TIGE**  
Cuir plaine fleur, fermeture velcro

**DOUBLURE**  
Respirante, résistante à l'abrasion

**EMBOT**  
Non métallique en polycarbonate

**ANTIPERFORATION**  
Tissu perforation "zero"

**SEMELLE DE PROPETE**  
Amovible, anatomique, antistatique

**SEMELLE**  
PU 2D anti-déraper, SRC





CRETA

ADVANCED  
EN 20345:2011 S3 SRC



**TOMAIA**  
Pelle fiore, idrorepellente

**FODERA**  
Traspirante, resistente all'abrasione

**PUNTALE**  
Non metallico in policarbonato

**ANTIPERFORAZIONE**  
Tessuto perforazione "Zero"

**SOTTOPIEDE**  
Removibile, anatomico, antistatico

**SUOLA**  
PU 2D antiscivolo SRC



**SCHAFT**  
Wasserabweisendes vollleder

**FUTTER**  
Atmungsaktiv, abriebfest

**SCHUTZKAPPE**  
Polycarbon kunststoffkappe

**DURCHTRITTSCHUTZ**  
Flexible textilmaterial "zero" perforation

**FUSSBETT**  
Antistatisch, anatomisch und auswechselbar

**SOHLE**  
PU-PU rutschfest, SRC



**UPPER**  
Genuine leather, water-repellent treatment

**LINING**  
Breathable, abrasion resistant

**SAFETY TOE CAP**  
Non-metallic polycarbonate safety toe

**PIERCE - RESISTANCE**  
Textile pierce proof footbed

**FOOTBED**  
Removable, cushioned, antistatic insole

**OUTSOLE**  
PU 2D, antislip sole SRC



**TIGE**  
Cuir plaine fleur hydro

**DOUBLURE**  
Respirante, résistante à l'abrasion

**EMBOT**  
Non métallique en polycarbonate

**ANTIPERFORATION**  
Tissu perforation "zero"

**SEMELLE DE PROPRETE**  
Amovible, anatomique, antistatique

**SEMELLE**  
PU 2D anti-dérapan, SRC



CIPRO

ADVANCED  
EN 20345:2011 S3 SRC



**TOMAIA**  
Pelle fiore, idrorepellente

**FODERA**  
Traspirante, resistente all'abrasione

**PUNTALE**  
Non metallico in policarbonato

**ANTIPERFORAZIONE**  
Tessuto perforazione "Zero"

**SOTTOPIEDE**  
Removibile, anatomico, antistatico

**SUOLA**  
PU 2D antiscivolo SRC



**SCHAFT**  
Wasserabweisendes vollleder

**FUTTER**  
Atmungsaktiv, abriebfest

**SCHUTZKAPPE**  
Polycarbon kunststoffkappe

**DURCHTRITTSCHUTZ**  
Flexible textilmaterial "zero" perforation

**FUSSBETT**  
Antistatisch, anatomisch und auswechselbar

**SOHLE**  
PU-PU rutschfest, SRC



**UPPER**  
Genuine leather, water-repellent treatment

**LINING**  
Breathable, abrasion resistant

**SAFETY TOE CAP**  
Non-metallic polycarbonate safety toe

**PIERCE - RESISTANCE**  
Textile pierce proof footbed

**FOOTBED**  
Removable, cushioned, antistatic insole

**OUTSOLE**  
PU 2D, antislip sole SRC



**TIGE**  
Cuir plaine fleur hydro

**DOUBLURE**  
Respirante, résistante à l'abrasion

**EMBOT**  
Non métallique en polycarbonate

**ANTIPERFORATION**  
Tissu perforation "zero"

**SEMELLE DE PROPRETE**  
Amovible, anatomique, antistatique

**SEMELLE**  
PU 2D anti-dérapan, SRC







ORIONE

ADVANCED  
EN 20345:2011 S3 SRC



**TOMAIA**  
Pelle fiore, idrorepellente, inserti in materiale alta visibilità  
**FODERA**  
Traspirante, resistente all'abrasione  
**PUNTALE**  
Non metallico in policarbonato  
**ANTIPERFORAZIONE**  
Tessuto perforazione "Zero"  
**SOTTOPIEDE**  
Removibile, anatomico, antistatico  
**SUOLA**  
PU 2D antiscivolo SRC



**SCHAFT**  
Wasserabweisendes vollleder, reflexmaterial Einsatzzent  
**FUTTER**  
Atmungsaktiv, abriebfest  
**SCHUTZKAPPE**  
Polycarbon kunststoffkappe  
**DURCHTRITTSCHUTZ**  
Flexible textilmaterial "zero" perforation  
**FUSSBETT**  
Antistatisch, anatomisch und auswechselbar  
**SOHLE**  
PU-PU rutschfest, SRC



**UPPER**  
Genuine leather, water-repellent treatment, high visibility inserts  
**LINING**  
Breathable, abrasion resistant  
**SAFETY TOE CAP**  
Non-metallic polycarbonate safety toe  
**PIERCE - RESISTANCE**  
Textile pierce proof footbed  
**FOOTBED**  
Removable, cushioned, antistatic insole  
**OUTSOLE**  
PU 2D, antislip sole SRC



**TIGE**  
Cuir pleine fleur hydro, inserts de matériaux à haute visibilité  
**DOUBLURE**  
Respirante, résistante à l'abrasion  
**EMBOT**  
Non métallique en polycarbonate  
**ANTIPERFORATION**  
Tissu perforation "zero"  
**SEMELLE DE PROPRETE**  
Amovible, anatomique, antistatique  
**SEMELLE**  
PU 2D anti-dérapan, SRC



PEGASO

ADVANCED  
EN 20345:2011 S3 SRC



**TOMAIA**  
Pelle fiore, idrorepellente, inserti in materiale alta visibilità  
**FODERA**  
Traspirante, resistente all'abrasione  
**PUNTALE**  
Non metallico in policarbonato  
**ANTIPERFORAZIONE**  
Tessuto perforazione "Zero"  
**SOTTOPIEDE**  
Removibile, anatomico, antistatico  
**SUOLA**  
PU 2D antiscivolo SRC



**SCHAFT**  
Wasserabweisendes vollleder, reflexmaterial Einsatzzent  
**FUTTER**  
Atmungsaktiv, abriebfest  
**SCHUTZKAPPE**  
Polycarbon kunststoffkappe  
**DURCHTRITTSCHUTZ**  
Flexible textilmaterial "zero" perforation  
**FUSSBETT**  
Antistatisch, anatomisch und auswechselbar  
**SOHLE**  
PU-PU rutschfest, SRC



**UPPER**  
Genuine leather, water-repellent treatment, high visibility inserts  
**LINING**  
Breathable, abrasion resistant  
**SAFETY TOE CAP**  
Non-metallic polycarbonate safety toe  
**PIERCE - RESISTANCE**  
Textile pierce proof footbed  
**FOOTBED**  
Removable, cushioned, antistatic insole  
**OUTSOLE**  
PU 2D, antislip sole SRC



**TIGE**  
Cuir pleine fleur hydro, inserts de matériaux à haute visibilité  
**DOUBLURE**  
Respirante, résistante à l'abrasion  
**EMBOT**  
Non métallique en polycarbonate  
**ANTIPERFORATION**  
Tissu perforation "zero"  
**SEMELLE DE PROPRETE**  
Amovible, anatomique, antistatique  
**SEMELLE**  
PU 2D anti-dérapan, SRC





**TOMAIA**

Pelle pigmentata, idrorepellente, sfilamento rapido

**FODERA**

Traspirante, resistente all'abrasione

**PUNTALE**

Non metallico in policarbonato

**ANTIPERFORAZIONE**

Tessuto perforazione "Zero"

**SOTTOPIEDE**

Removibile, anatomico, antistatico

**SUOLA**

PU 2D antiscivolo SRC



**SCHAFT**

Wasserabweisendes Geprägtes leder, schnellverschluss

**FUTTER**

Atmungsaktiv, abriebfest

**SCHUTZKAPPE**

Policarbon kunststoffkappe

**DURCHTRITTSCHUTZ**

Flexible textilmaterial "zero" perforation

**FUSSBETT**

Antistatisch, anatomisch und auswechselbar

**SOHLE**

PU-PU rutschfest, SRC



**UPPER**

Printed leather, water-repellent treatment, quick release system

**LINING**

Breathable, abrasion resistant

**SAFETY TOE CAP**

Non-metallic polycarbonate safety toe

**PIERCE - RESISTANCE**

Textile pierce proof footbed

**FOOTBED**

Removable, cushioned, antistatic insole

**OUTSOLE**

PU 2D, antislip sole SRC



**TIGE**

Croupon pigmenté hydro, avec le retrait rapide

**DOUBLURE**

Respirante, résistante à l'abrasion

**EMBOT**

Non métallique en polycarbonate

**ANTIPERFORATION**

Tissu perforation "zero"

**SEMELLE DE PROPRETE**

Amovible, anatomique, antistatique

**SEMELLE**

PU 2D anti-dérapan, SRC



**TOMAIA**

Pelle pigmentata, idrorepellente

**FODERA**

Traspirante, resistente all'abrasione

**PUNTALE**

Non metallico in policarbonato

**ANTIPERFORAZIONE**

Tessuto perforazione "Zero"

**SOTTOPIEDE**

Removibile, anatomico, antistatico

**SUOLA**

PU 2D antiscivolo SRC



**SCHAFT**

Wasserabweisendes Geprägtes leder

**FUTTER**

Atmungsaktiv, abriebfest

**SCHUTZKAPPE**

Policarbon kunststoffkappe

**DURCHTRITTSCHUTZ**

Flexible textilmaterial "zero" perforation

**FUSSBETT**

Antistatisch, anatomisch und auswechselbar

**SOHLE**

PU-PU rutschfest, SRC



**UPPER**

Printed leather, water-repellent treatment

**LINING**

Breathable, abrasion resistant

**SAFETY TOE CAP**

Non-metallic polycarbonate safety toe

**PIERCE - RESISTANCE**

Textile pierce proof footbed

**FOOTBED**

Removable, cushioned, antistatic insole

**OUTSOLE**

PU 2D, antislip sole SRC



**TIGE**

Croupon pigmenté hydro

**DOUBLURE**

Respirante, résistante à l'abrasion

**EMBOT**

Non métallique en polycarbonate

**ANTIPERFORATION**

Tissu perforation "zero"

**SEMELLE DE PROPRETE**

Amovible, anatomique, antistatique

**SEMELLE**

PU 2D anti-dérapan, SRC







# BORNEO

ADVANCED  
EN 20345:2011 S3 SRC

**TOMAIA**

Pelle fiore idrorepellente, tessuto traspirante

**FODERA**

Traspirante, resistente all'abrasione

**PUNTALE**

Non metallico in policarbonato

**ANTIPERFORAZIONE**

Tessuto perforazione "Zero"

**SOTTOPIEDE**

Removibile, anatomico, antistatico

**SUOLA**

PU 2D antiscivolo SRC

**SCHAFT**

Wasserabweisendes vollleder, atmungsaktiv textil

**FUTTER**

Atmungsaktiv, abriebfest

**SCHUTZKAPPE**

Polycarbon kunststoffkappe

**DURCHTRITTSCHUTZ**

Flexible textilmaterial "zero" perforation

**FUSSBETT**

Antistatisch, anatomisch und auswechselbar

**SOHLE**

PU-PU rutschfest, SRC

**UPPER**

Genuine leather, water-repellent treatment, breathable textile

**LINING**

Breathable, abrasion resistant

**SAFETY TOE CAP**

Non-metallic polycarbonate safety toe

**PIERCE - RESISTANCE**

Textile pierce proof footbed

**FOOTBED**

Removable, cushioned, antistatic insole

**OUTSOLE**

PU 2D, antislip sole SRC

**TIGE**

Cuir pleine fleur hydro, tissu respirante

**DOUBLURE**

Respirante, résistante à l'abrasion

**EMBOT**

Non métallique en polycarbonate

**ANTIPERFORATION**

Tissu perforation "zero"

**SEMELLE DE PROPRETE**

Amovible, anatomique, antistatique

**SEMELLE**

PU 2D anti-déraper, SRC



# SUMATRA

ADVANCED  
EN 20345:2011 S3 SRC

**TOMAIA**

Pelle fiore idrorepellente, tessuto traspirante

**FODERA**

Traspirante, resistente all'abrasione

**PUNTALE**

Non metallico in policarbonato

**ANTIPERFORAZIONE**

Tessuto perforazione "Zero"

**SOTTOPIEDE**

Removibile, anatomico, antistatico

**SUOLA**

PU 2D antiscivolo SRC

**SCHAFT**

Wasserabweisendes vollleder, atmungsaktiv textil

**FUTTER**

Atmungsaktiv, abriebfest

**SCHUTZKAPPE**

Polycarbon kunststoffkappe

**DURCHTRITTSCHUTZ**

Flexible textilmaterial "zero" perforation

**FUSSBETT**

Antistatisch, anatomisch und auswechselbar

**SOHLE**

PU-PU rutschfest, SRC

**UPPER**

Genuine leather, water-repellent treatment, breathable textile

**LINING**

Breathable, abrasion resistant

**SAFETY TOE CAP**

Non-metallic polycarbonate safety toe

**PIERCE - RESISTANCE**

Textile pierce proof footbed

**FOOTBED**

Removable, cushioned, antistatic insole

**OUTSOLE**

PU 2D, antislip sole SRC

**TIGE**

Cuir pleine fleur hydro, tissu respirante

**DOUBLURE**

Respirante, résistante à l'abrasion

**EMBOT**

Non métallique en polycarbonate

**ANTIPERFORATION**

Tissu perforation "zero"

**SEMELLE DE PROPRETE**

Amovible, anatomique, antistatique

**SEMELLE**

PU 2D anti-déraper, SRC





GIAVA

ADVANCED  
EN 20345:2011 S3 SRC



**TOMAIA**

Crosta scamosciata idrorepellente, tessuto traspirante

**FODERA**

Traspirante, resistente all'abrasione

**PUNTALE**

Non metallico in policarbonato

**ANTIPERFORAZIONE**

Tessuto perforazione "Zero"

**SOTTOPIEDE**

Removibile, anatomico, antistatico

**SUOLA**

PU 2D antiscivolo SRC



**SCHAFT**

Wasserabweisendes velours leder, atmungsaktiv textil

**FUTTER**

Atmungsaktiv, abriebfest

**SCHUTZKAPPE**

Policarbon kunststoffkappe

**DURCHTRITTSCHUTZ**

Flexible textilmaterial "zero" perforation

**FUSSBETT**

Antistatisch, anatomisch und auswechselbar

**SOHLE**

PU-PU rutschfest, SRC



**UPPER**

Suede leather, water-repellent treatment, breathable textile

**LINING**

Breathable, abrasion resistant

**SAFETY TOE CAP**

Non-metallic polycarbonate safety toe

**PIERCE - RESISTANCE**

Textile pierce proof footbed

**FOOTBED**

Removable, cushioned, antistatic insole

**OUTSOLE**

PU 2D, antislip sole SRC



**TIGE**

Cuir velours hydro, tissu respirante

**DOUBLURE**

Respirante, résistante à l'abrasion

**EMBOT**

Non métallique en polycarbonate

**ANTIPERFORATION**

Tissu perforation "zero"

**SEMELLE DE PROPETE**

Amovible, anatomique, antistatique

**SEMELLE**

PU 2D anti-dérapan, SRC



TIMOR

ADVANCED  
EN 20345:2011 S3 SRC



**TOMAIA**

Crosta scamosciata idrorepellente, tessuto traspirante

**FODERA**

Traspirante, resistente all'abrasione

**PUNTALE**

Non metallico in policarbonato

**ANTIPERFORAZIONE**

Tessuto perforazione "Zero"

**SOTTOPIEDE**

Removibile, anatomico, antistatico

**SUOLA**

PU 2D antiscivolo SRC



**SCHAFT**

Wasserabweisendes velours leder, atmungsaktiv textil

**FUTTER**

Atmungsaktiv, abriebfest

**SCHUTZKAPPE**

Policarbon kunststoffkappe

**DURCHTRITTSCHUTZ**

Flexible textilmaterial "zero" perforation

**FUSSBETT**

Antistatisch, anatomisch und auswechselbar

**SOHLE**

PU-PU rutschfest, SRC



**UPPER**

Suede leather, water-repellent treatment, breathable textile

**LINING**

Breathable, abrasion resistant

**SAFETY TOE CAP**

Non-metallic polycarbonate safety toe

**PIERCE - RESISTANCE**

Textile pierce proof footbed

**FOOTBED**

Removable, cushioned, antistatic insole

**OUTSOLE**

PU 2D, antislip sole SRC



**TIGE**

Cuir velours hydro, tissu respirante

**DOUBLURE**

Respirante, résistante à l'abrasion

**EMBOT**

Non métallique en polycarbonate

**ANTIPERFORATION**

Tissu perforation "zero"

**SEMELLE DE PROPETE**

Amovible, anatomique, antistatique

**SEMELLE**

PU 2D anti-dérapan, SRC







**TOMAIA**

Pelle fiore idrorepellente, tessuto traspirante

**FODERA**

Traspirante, resistente all'abrasione

**PUNTALE**

Non metallico in policarbonato

**ANTIPERFORAZIONE**

Tessuto perforazione "Zero"

**SOTTOPIEDE**

Removibile, anatomico, antistatico

**SUOLA**

PU 2D antiscivolo SRC



**SCHAFT**

Wasserabweisendes vollleder, atmungsaktiv textil

**FUTTER**

Atmungsaktiv, abriebfest

**SCHUTZKAPPE**

Policarbon kunststoffkappe

**DURCHTRITTSCHUTZ**

Flexible textilmaterial "zero" perforation

**FUSSBETT**

Antistatisch, anatomisch und auswechselbar

**SOHLE**

PU-PU rutschfest, SRC



**UPPER**

Genuine leather, water-repellent treatment, breathable textile

**LINING**

Breathable, abrasion resistant

**SAFETY TOE CAP**

Non-metallic polycarbonate safety toe

**PIERCE - RESISTANCE**

Textile pierce proof footbed

**FOOTBED**

Removable, cushioned, antistatic insole

**OUTSOLE**

PU 2D, antislip sole SRC



**TIGE**

Cuir pleine fleur hydro, tissu respirante

**DOUBLURE**

Respirante, résistante à l'abrasion

**EMBOT**

Non métallique en polycarbonate

**ANTIPERFORATION**

Tissu perforation "zero"

**SEMELLE DE PROPLETE**

Amovible, anatomique, antistatique

**SEMELLE**

PU 2D anti-dérapan, SRC



**TOMAIA**

Pelle fiore idrorepellente, tessuto traspirante

**FODERA**

Traspirante, resistente all'abrasione

**PUNTALE**

Non metallico in policarbonato

**ANTIPERFORAZIONE**

Tessuto perforazione "Zero"

**SOTTOPIEDE**

Removibile, anatomico, antistatico

**SUOLA**

PU 2D antiscivolo SRC



**SCHAFT**

Wasserabweisendes vollleder, atmungsaktiv textil

**FUTTER**

Atmungsaktiv, abriebfest

**SCHUTZKAPPE**

Policarbon kunststoffkappe

**DURCHTRITTSCHUTZ**

Flexible textilmaterial "zero" perforation

**FUSSBETT**

Antistatisch, anatomisch und auswechselbar

**SOHLE**

PU-PU rutschfest, SRC



**UPPER**

Genuine leather, water-repellent treatment, breathable textile

**LINING**

Breathable, abrasion resistant

**SAFETY TOE CAP**

Non-metallic polycarbonate safety toe

**PIERCE - RESISTANCE**

Textile pierce proof footbed

**FOOTBED**

Removable, cushioned, antistatic insole

**OUTSOLE**

PU 2D, antislip sole SRC



**TIGE**

Cuir pleine fleur hydro, tissu respirante

**DOUBLURE**

Respirante, résistante à l'abrasion

**EMBOT**

Non métallique en polycarbonate

**ANTIPERFORATION**

Tissu perforation "zero"

**SEMELLE DE PROPLETE**

Amovible, anatomique, antistatique

**SEMELLE**

PU 2D anti-dérapan, SRC





CONERO

ADVANCED  
EN 20345:2011 S3 SRC



**TOMAIA**

Crosta scamosciata idrorepellente, tessuto traspirante

**FODERA**

Traspirante, resistente all'abrasione

**PUNTALE**

Non metallico in policarbonato

**ANTIPERFORAZIONE**

Tessuto perforazione "Zero"

**SOTTOPIEDE**

Removibile, anatomico, antistatico

**SUOLA**

PU 2D antiscivolo SRC



**SCHAFT**

Wasserabweisendes velours leder, atmungsaktiv textil

**FUTTER**

Atmungsaktiv, abriebfest

**SCHUTZKAPPE**

Polycarbon kunststoffkappe

**DURCHTRITTSCHUTZ**

Flexible textilmaterial "zero" perforation

**FUSSBETT**

Antistatisch, anatomisch und auswechselbar

**SOHLE**

PU-PU rutschfest, SRC



**UPPER**

Suede leather, water-repellent treatment, breathable textile

**LINING**

Breathable, abrasion resistant

**SAFETY TOE CAP**

Non-metallic polycarbonate safety toe

**PIERCE - RESISTANCE**

Textile pierce proof footbed

**FOOTBED**

Removable, cushioned, antistatic insole

**OUTSOLE**

PU 2D, antislip sole SRC



**TIGE**

Cuir velours hydro, tissu respirante

**DOUBLURE**

Respirante, résistante à l'abrasion

**EMBOT**

Non métallique en polycarbonate

**ANTIPERFORATION**

Tissu perforation "zero"

**SEMELLE DE PROPRETE**

Amovible, anatomique, antistatique

**SEMELLE**

PU 2D anti-déraper, SRC



GARGANO

ADVANCED  
EN 20345:2011 S3 SRC



**TOMAIA**

Crosta scamosciata idrorepellente, tessuto traspirante

**FODERA**

Traspirante, resistente all'abrasione

**PUNTALE**

Non metallico in policarbonato

**ANTIPERFORAZIONE**

Tessuto perforazione "Zero"

**SOTTOPIEDE**

Removibile, anatomico, antistatico

**SUOLA**

PU 2D antiscivolo SRC



**SCHAFT**

Wasserabweisendes velours leder, atmungsaktiv textil

**FUTTER**

Atmungsaktiv, abriebfest

**SCHUTZKAPPE**

Polycarbon kunststoffkappe

**DURCHTRITTSCHUTZ**

Flexible textilmaterial "zero" perforation

**FUSSBETT**

Antistatisch, anatomisch und auswechselbar

**SOHLE**

PU-PU rutschfest, SRC



**UPPER**

Suede leather, water-repellent treatment, breathable textile

**LINING**

Breathable, abrasion resistant

**SAFETY TOE CAP**

Non-metallic polycarbonate safety toe

**PIERCE - RESISTANCE**

Textile pierce proof footbed

**FOOTBED**

Removable, cushioned, antistatic insole

**OUTSOLE**

PU 2D, antislip sole SRC



**TIGE**

Cuir velours hydro, tissu respirante

**DOUBLURE**

Respirante, résistante à l'abrasion

**EMBOT**

Non métallique en polycarbonate

**ANTIPERFORATION**

Tissu perforation "zero"

**SEMELLE DE PROPRETE**

Amovible, anatomique, antistatique

**SEMELLE**

PU 2D anti-déraper, SRC





# ICEBREAKER

NEW



SUOLA: PU + PU  
OUTSOLE: PU + PU  
SOHLE: PU + PU  
SEMELLE EXTÉRIEURE: PU + PU

**LAMINA**  
Tessuto perforazione "Zero"

**PIERCE- RESISTANCE**  
Textile pierced proof footbed

**DURCHTRITTSCHUTZ**  
Flexible textilmaterial  
"zero " perforation

**LAME**  
Tissu perforation "zero"



**SOTTOPIEDE**  
AE0202 preformato in PE

**INSOLE**  
AE0202 PE cushioned

**FUSSBET**  
AE 0202 PE anatomisch  
geformt

**SEMELLE DE PROPRETE**  
AE0202 PE Préformé



**PUNTALE**  
Extra large in composite

**SAFETY TOE CAP**  
Extra large non metallic  
polycarbonate

**SCHUTZKAPPE**  
Extra large polycarbon  
kunststoffkappe

**EMBOT**  
Extra large non métallique  
en polycarbonate



## HALIFAX



ICEBREAKER  
EN 20345:2011 S3 WR SRC



**TOMAIA**

Pelle fiore idrorepellente, inserti in alta visibilità

**FODERA**

Traspirante, resistente all'abrasione

**PUNTALE**

Non metallico in polycarbonato, ampia calzata

**ANTIPERFORAZIONE**

Tessuto perforazione "Zero"

**SOTTOPIEDE**

Removibile, anatomico, antistatico

**SUOLA**

PU 2D antiscivolo SRC

**FODERA OPTIONAL (HALIFAX S3 CI SRC)**

Lana sintetica traspirante, resistente all'abrasione



**SCHAFT**

Wasserabweisendes vollleder, reflex Einsätzen

**FUTTER**

Atmungsaktiv, abriebfest

**SCHUTZKAPPE**

Polycarbon kunststoffkappe

**DURCHTRITTSCHUTZ**

Flexible textilmaterial "zero" perforation

**FUSSBETT**

Antistatisch, anatomisch, herausnehmbar

**SOHLE**

Pu-Pu rutschfest SRC

**OPTIONAL FUTTER (HALIFAX S3 CI SRC)**

Zellwolle atmungsaktiv, abriebfest



**UPPER**

Genuine leather, waterproof, high visibility inserts

**LINING**

Breathable, abrasion resistant

**SAFETY TOE CAP**

Non-metallic polycarbonate safety toe, large fit

**PIERCE- RESISTANCE**

Textile pierce proof footbed

**FOOTBED**

Removable, cushioned, antistatic insole

**OUTSOLE**

PU 2D, antislip sole SRC

**OPTIONAL LINING (HALIFAX S3 CI SRC)**

Synthetic fur breathable, abrasion resistant



**TIGE**

Cuir pleine fleur hydro, inserts à haute visibilité

**DOUBLURE**

Respirante, résistante à l'abrasion

**EMBOT**

Non métallique, coupe large

**ANTIPERFORATION**

Tissu perforation "zero"

**SEMELLE DE PROPRETE**

Amovible, anatomique, antistatique

**SEMELLE**

PU 2D anti-déraper SRC

**DOUBLURE OPTIONEL (HALIFAX S3 CI SRC)**

Laine synthétique respirante, résistante à l'abrasion



WINDSOR

ICEBREAKER  
EN 20345:2011 S3 SRC



**TOMAIA**

Pelle fiore idrorepellente, tessuto in nylon, inserti alta visibilità

**FODERA**

Traspirante, resistente all'abrasione

**PUNTALE**

Non metallico in policarbonato, ampia calzata

**ANTIPERFORAZIONE**

Tessuto perforazione "Zero"

**SOTTOPIEDE**

Removibile, anatomico, antistatico

**SUOLA**

PU 2D antiscivolo SRC



**SCHAFT**

Wasserabweisendes vollleder, nylon textil, reflex Einsätzen

**FUTTER**

Atmungsaktiv, abriebfest

**SCHUTZKAPPE**

Policarbon kunststoffkappe

**DURCHTRITTSCHUTZ**

Flexible textilmaterial "zero" perforation

**FUSSBETT**

Antistatisch, anatomisch, herausnehmbar

**SOHLE**

Pu-Pu rutschfest SRC



**UPPER**

Genuine leather, water-repellent treatment, nylon textile, high visibility inserts

**LINING**

Breathable, abrasion resistant

**SAFETY TOE CAP**

Non-metallic polycarbonate safety toe, large fit

**PIERCE- RESISTANCE**

Textile pierce proof footbed

**FOOTBED**

Removable, cushioned, antistatic insole

**OUTSOLE**

PU 2D, antislip sole SRC



**TIGE**

Cuir pleine fleur hydro, tissu en nylon, inserts à haute visibilité

**DOUBLURE**

Respirante, résistante à l'abrasion

**EMBOT**

Non métallique, coupe large

**ANTIPERFORATION**

Tissu perforation "zero"

**SEMELLE DE PROPETE**

Amovible, anatomique, antistatique

**SEMELLE**

PU 2D anti-déraper SRC



WINNIPEG

ICEBREAKER  
EN 20345:2011 S3 SRC



**TOMAIA**

Pelle fiore idrorepellente, tessuto in nylon, inserti alta visibilità

**FODERA**

Traspirante, resistente all'abrasione

**PUNTALE**

Non metallico in policarbonato, ampia calzata

**ANTIPERFORAZIONE**

Tessuto perforazione "Zero"

**SOTTOPIEDE**

Removibile, anatomico, antistatico

**SUOLA**

PU 2D antiscivolo SRC



**SCHAFT**

Wasserabweisendes vollleder, nylon textil, reflex Einsätzen

**FUTTER**

Atmungsaktiv, abriebfest

**SCHUTZKAPPE**

Policarbon kunststoffkappe

**DURCHTRITTSCHUTZ**

Flexible textilmaterial "zero" perforation

**FUSSBETT**

Antistatisch, anatomisch, herausnehmbar

**SOHLE**

Pu-Pu rutschfest SRC



**UPPER**

Genuine leather, water-repellent treatment, nylon textile, high visibility inserts

**LINING**

Breathable, abrasion resistant

**SAFETY TOE CAP**

Non-metallic polycarbonate safety toe, large fit

**PIERCE- RESISTANCE**

Textile pierce proof footbed

**FOOTBED**

Removable, cushioned, antistatic insole

**OUTSOLE**

PU 2D, antislip sole SRC



**TIGE**

Cuir pleine fleur hydro, tissu en nylon, inserts à haute visibilité

**DOUBLURE**

Respirante, résistante à l'abrasion

**EMBOT**

Non métallique, coupe large

**ANTIPERFORATION**

Tissu perforation "zero"

**SEMELLE DE PROPETE**

Amovible, anatomique, antistatique

**SEMELLE**

PU 2D anti-déraper SRC





VICTORIA

ICEBREAKER  
EN 20345:2011 S3 SRC



HAMILTON

ICEBREAKER  
EN 20345:2011 S3 SRC



**TOMAIA**  
Pelle pigmentata, Idrorepellente  
**FODERA**  
Traspirante, resistente all'abrasione  
**PUNTALE**  
Non metallico in policarbonato, ampia calzata  
**ANTIPERFORAZIONE**  
Tessuto perforazione "Zero"  
**SOTTOPIEDE**  
Removibile, anatomico, antistatico  
**SUOLA**  
PU 2D antiscivolo SRC



**SCHAFT**  
Wasserabweisendes geprägtes leder  
**FUTTER**  
Atmungsaktiv, abriebfest  
**SCHUTZKAPPE**  
Policarbon kunststoffkappe  
**DURCHTRITTSCHUTZ**  
Flexible textilmaterial "zero" perforation  
**FUSSBETT**  
Antistatisch, anatomisch, herausnehmbar  
**SOHLE**  
Pu-Pu rutschfest SRC



**UPPER**  
Printed leather, water-repellent treatment  
**LINING**  
Breathable, abrasion resistant  
**SAFETY TOE CAP**  
Non-metallic polycarbonate safety toe, large fit  
**PIERCE- RESISTANCE**  
Textile pierce proof footbed  
**FOOTBED**  
Removable, cushioned, antistatic insole  
**OUTSOLE**  
PU 2D, antislip sole SRC



**TIGE**  
Cuir pigmenté hydroé  
**DOUBLURE**  
Respirante, résistante à l'abrasion  
**EMBOT**  
Non métallique, coupe large  
**ANTIPERFORATION**  
Tissu perforation "zero"  
**SEMELLE DE PROPRETE**  
Amovible, anatomique, antistatique  
**SEMELLE**  
PU 2D anti-dérappan SRC



**TOMAIA**  
Pelle pigmentata, Idrorepellente  
**FODERA**  
Traspirante, resistente all'abrasione  
**PUNTALE**  
Non metallico in policarbonato, ampia calzata  
**ANTIPERFORAZIONE**  
Tessuto perforazione "Zero"  
**SOTTOPIEDE**  
Removibile, anatomico, antistatico  
**SUOLA**  
PU 2D antiscivolo SRC



**SCHAFT**  
Wasserabweisendes geprägtes leder  
**FUTTER**  
Atmungsaktiv, abriebfest  
**SCHUTZKAPPE**  
Policarbon kunststoffkappe  
**DURCHTRITTSCHUTZ**  
Flexible textilmaterial "zero" perforation  
**FUSSBETT**  
Antistatisch, anatomisch, herausnehmbar  
**SOHLE**  
Pu-Pu rutschfest SRC



**UPPER**  
Printed leather, water-repellent treatment  
**LINING**  
Breathable, abrasion resistant  
**SAFETY TOE CAP**  
Non-metallic polycarbonate safety toe, large fit  
**PIERCE- RESISTANCE**  
Textile pierce proof footbed  
**FOOTBED**  
Removable, cushioned, antistatic insole  
**OUTSOLE**  
PU 2D, antislip sole SRC



**TIGE**  
Cuir pigmenté hydroé  
**DOUBLURE**  
Respirante, résistante à l'abrasion  
**EMBOT**  
Non métallique, coupe large  
**ANTIPERFORATION**  
Tissu perforation "zero"  
**SEMELLE DE PROPRETE**  
Amovible, anatomique, antistatique  
**SEMELLE**  
PU 2D anti-dérappan SRC





**TOMAIA**  
Pelle fiore idrorepellente

**FODERA**  
Traspirante, resistente all'abrasione

**PUNTALE**  
Non metallico in policarbonato, ampia calzata

**ANTIPERFORAZIONE**  
Tessuto perforazione "Zero"

**SOTTOPIEDE**  
Removibile, anatomico, antistatico

**SUOLA**  
PU 2D antiscivolo SRC

**FODERA OPTIONAL (TERRANOVA S3 CI SRC)**  
Lana sintetica traspirante, resistente all'abrasione



**SCHAFT**  
Wasserabweisendes vollleder

**FUTTER**  
Atmungsaktiv, abriebfest

**SCHUTZKAPPE**  
Policarbon kunststoffkappe

**DURCHTRITTSCHUTZ**  
Flexible textilmaterial "zero" perforation

**FUSSBETT**  
Antistatisch, anatomisch, herausnehmbar

**SOHLE**  
Pu-Pu rutschfest SRC

**OPTIONAL FUTTER (TERRANOVA S3 CI SRC)**  
Zellwolle atmungsaktiv, abriebfest



**UPPER**  
Genuine leather, waterproof

**LINING**  
Breathable, abrasion resistant

**SAFETY TOE CAP**  
Non-metallic polycarbonate safety toe, large fit

**PIERCE- RESISTANCE**  
Textile pierce proof footbed

**FOOTBED**  
Removable, cushioned, antistatic insole

**OUTSOLE**  
PU 2D, antislip sole SRC

**OPTIONAL LINING (TERRANOVA S3 CI SRC)**  
Synthetic fur breathable, abrasion resistant



**TIGE**  
Cuir pleine fleur hydro

**DOUBLURE**  
Respirante, résistante à l'abrasion

**EMBOT**  
Non métallique, coupe large

**ANTIPERFORATION**  
Tissu perforation "zero"

**SEMELLE DE PROPRETE**  
Amovible, anatomique, antistatique

**SEMELLE**  
PU 2D anti-déraper SRC

**DOUBLURE OPTIONEL (TERRANOVA S3 CI SRC)**  
Laine synthétique respirante, résistante à l'abrasion



**TOMAIA**  
Pelle fiore idrorepellente

**FODERA**  
Fodera in thinsulate, traspirante, resistente all'abrasione

**PUNTALE**  
Non metallico in policarbonato, ampia calzata

**ANTIPERFORAZIONE**  
Tessuto perforazione "Zero"

**SOTTOPIEDE**  
Removibile, anatomico, antistatico

**SUOLA**  
PU 2D antiscivolo SRC



**SCHAFT**  
Wasserabweisendes vollleder

**FUTTER**  
Thinsulate futter, atmungsaktiv, abriebfest

**SCHUTZKAPPE**  
Policarbon kunststoffkappe

**DURCHTRITTSCHUTZ**  
Flexible textilmaterial "zero" perforation

**FUSSBETT**  
Antistatisch, anatomisch, herausnehmbar

**SOHLE**  
Pu-Pu rutschfest SRC



**UPPER**  
Genuine leather, water-repellent treatment

**LINING**  
Thinsulate lining, breathable, abrasion resistant

**SAFETY TOE CAP**  
Non-metallic polycarbonate safety toe, large fit

**PIERCE- RESISTANCE**  
Textile pierce proof footbed

**FOOTBED**  
Removable, cushioned, antistatic insole

**OUTSOLE**  
PU 2D, antislip sole SRC



**TIGE**  
Cuir pleine fleur hydro

**DOUBLURE**  
Thinsulate doublure, respirante, résistante à l'abrasion

**EMBOT**  
Non métallique, coupe large

**ANTIPERFORATION**  
Tissu perforation "zero"

**SEMELLE DE PROPRETE**  
Amovible, anatomique, antistatique

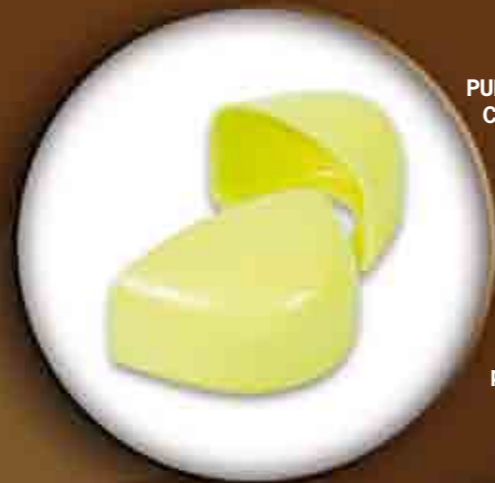
**SEMELLE**  
PU 2D anti-déraper SRC



# PROFESSIONAL



SUOLA: PU + Gomma Nitrilica  
 OUTSOLE: PU + Nitrile Rubber  
 SOHLE: PU + Nitril Gummi  
 SEMELLE EXTÉRIEURE: PU + Caoutchouc nitrile



**PUNTALE:**  
 Composite  
**SAFETY TOE CAP**  
 Non metallic polycarbonat  
**SCHUTZKAPPE**  
 Policarbon  
 Kunststoffkappe  
**EMBOT**  
 Non métallique en polycarbonate



**SOTTOPIEDE**  
 AE0202 preformato in PE  
**INSOLE**  
 AE0202 PE cushioned  
**FUSSBET**  
 AE 0202 PE anatomisch geformt  
**SEMELLE DE PROPLETE**  
 AE0202 PE Préformé



**LAMINA**  
 Tessuto perforazione "Zero"  
**PIERCE- RESISTANCE**  
 Textile pierced proof footbed  
**DURCHTRITTSCHUTZ**  
 Flexible textilmaterial  
 "zero" perforation  
**LAME**  
 Tissu perforation "zero"



# TITANIUM

# PROFESSIONAL

EN 20345:2011 S3 HRO SRC



**Italia**  
**Tomaia**  
 Pelle fiore, idrorepellente  
**FODERA**  
 Traspirante, resistente all'abrasione  
**PUNTALE**  
 Acciaio  
**ANTIPERFORAZIONE**  
 Acciaio inox  
**SOTTOPIEDE**  
 Removibile, anatomico, antistatico  
**SUOLA**  
 PU 2D, antiscivolo HRO SRC

**United Kingdom**  
**UPPER**  
 Genuine leather, water-repellent treatment  
**LINING**  
 Breathable, abrasion resistant  
**SAFETY TOE CAP**  
 Steel  
**PIERCE - RESISTANCE**  
 Stainless Steel  
**FOOTBED**  
 Removable, cushioned, antistatic insole  
**OUTSOLE**  
 PU 2D, antislip sole HRO SRC

**Germany**  
**SCHAFT**  
 Wasserabweisendes vollleder  
**FUTTER**  
 Atmungsaktiv, abriebfest  
**SCHUTZKAPPE**  
 Stahl  
**DURCHTRITTSCHUTZ**  
 Stahl  
**FUSSBETT**  
 Antistatisch, anatomisch und auswechselbar  
**SOHLE**  
 PU-PU, rutschfest HRO SRC

**France**  
**TIGE**  
 Cuir pleine fleur hydro  
**DOUBLURE**  
 Respirante, résistante à l'abrasion  
**EMBOT**  
 Acier  
**ANTIPERFORATION**  
 Acier inoxydable  
**SEMELLE DE PROPLETE**  
 Amovible, anatomique, antistatique  
**SEMELLE**  
 PU 2D, anti-dérapant HRO SRC





LIPARI

PROFESSIONAL  
EN 20345:2011 S3 HRO SRC



**Tomaia**  
Pelle pigmentata, idrorepellente, sistema di protezione da scintille  
**FODERA**  
Traspirante, resistente all'abrasione  
**PUNTALE**  
Acciaio  
**ANTIPERFORAZIONE**  
Acciaio inox  
**SOTTOPIEDE**  
Removibile, anatomico, antistatico  
**SUOLA**  
PU 2D, antiscivolo HRO SRC



**SCHAFT**  
Wasserabweisendes geprägtes Leder  
**FUTTER**  
Atmungsaktiv, abriebfest  
**SCHUTZKAPPE**  
Stahl  
**DURCHTRITTSCHUTZ**  
Stahl  
**FUSSBETT**  
Antistatisch, anatomisch und auswechselbar  
**SOHLE**  
PU-PU, rutschfest HRO SRC



**UPPER**  
Printed leather, water-repellent treatment, protection against sparks  
**LINING**  
Breathable, abrasion resistant  
**SAFETY TOE CAP**  
Steel  
**PIERCE - RESISTANCE**  
Stainless Steel  
**FOOTBED**  
Removable, cushioned, antistatic insole  
**OUTSOLE**  
PU 2D, antislip sole HRO SRC



**TIGE**  
Croupon pigmenté hydro, avec pare-étincelles  
**DOUBLURE**  
Respirante, résistante à l'abrasion  
**EMBOT**  
Acier  
**ANTIPERFORATION**  
Acier inoxydable  
**SEMELLE DE PROPETE**  
Amovible, anatomique, antistatique  
**SEMELLE**  
PU 2D, anti-dérappan HRO SRC



WELD

PROFESSIONAL  
EN 20345:2011 S3 M HRO SRC



**TOMAIA**  
Pelle pigmentata, idrorepellente, protezione metatarsale  
**FODERA**  
Traspirante, resistente all'abrasione  
**PUNTALE**  
Acciaio  
**ANTIPERFORAZIONE**  
Acciaio inox  
**SOTTOPIEDE**  
Removibile, anatomico, antistatico  
**SUOLA**  
Gomma nitrilica, antiscivolo HRO SRC



**SCHAFT**  
Wasserabweisendes geprägtes Leder, mittelfusschutz  
**FUTTER**  
Atmungsaktiv, abriebfest  
**SCHUTZKAPPE**  
Stahl  
**DURCHTRITTSCHUTZ**  
Stahl  
**FUSSBETT**  
Antistatisch, anatomisch und auswechselbar  
**SOHLE**  
Nitril gummi, rutschfest HRO SRC



**UPPER**  
Printed leather, water-repellent treatment, metatarsal protection  
**LINING**  
Breathable, abrasion resistant  
**SAFETY TOE CAP**  
Steel  
**PIERCE - RESISTANCE**  
Stainless Steel  
**FOOTBED**  
Removable, cushioned, antistatic insole  
**OUTSOLE**  
Nitrile rubber, antislip sole HRO SRC



**TIGE**  
Croupon pigmenté hydro, avec protection métatarsienne  
**DOUBLURE**  
Respirante, résistante à l'abrasion  
**EMBOT**  
Acier  
**ANTIPERFORATION**  
Acier inoxydable  
**SEMELLE DE PROPETE**  
Amovible, anatomique, antistatique  
**SEMELLE**  
Anti-dérappan HRO SRC





KASSEL

PROFESSIONAL  
EN 20345:2011 S3 HRO SRC



**Tomaia**  
Pelle fiore, idrorepellente  
**FODERA**  
Traspirante, resistente all'abrasione  
**PUNTALE**  
Non metallico in policarbonato  
**ANTIPERFORAZIONE**  
Tessuto perforazione "Zero"  
**SOTTOPIEDE**  
Removibile, anatomico, antistatico  
**SUOLA**  
PU 2D, antiscivolo HRO SRC



**SCHAFT**  
Wasserabweisendes vollleder  
**FUTTER**  
Atmungsaktiv, abriebfest  
**SCHUTZKAPPE**  
Policarbon kunststoffkappe  
**DURCHTRITTSCHUTZ**  
Flexible textilmaterial "zero" perforation  
**FUSSBETT**  
Antistatisch, anatomisch und auswechselbar  
**SOHLE**  
PU-PU, rutschfest HRO SRC



**UPPER**  
Genuine leather, water-repellent treatment  
**LINING**  
Breathable, abrasion resistant  
**SAFETY TOE CAP**  
Non-metallic polycarbonate safety toe  
**PIERCE - RESISTANCE**  
Textile pierce proof footbed  
**FOOTBED**  
Removable, cushioned, antistatic insole  
**OUTSOLE**  
PU 2D, antislip sole HRO SRC



**TIGE**  
Cuir pleine fleur hydro  
**DOUBLURE**  
Respirante, résistante à l'abrasion  
**EMBOT**  
non métallique, coupe large  
**ANTIPERFORATION**  
Tissu perforation "zero"  
**SEMELLE DE PROPRETE**  
Amovible, anatomique, antistatique  
**SEMELLE**  
PU 2D, anti-dérapan HRO SRC



BREMEN

PROFESSIONAL  
EN 20345:2011 S3 HRO SRC



**Tomaia**  
Pelle fiore, idrorepellente  
**FODERA**  
Traspirante, resistente all'abrasione  
**PUNTALE**  
Non metallico in policarbonato  
**ANTIPERFORAZIONE**  
Tessuto perforazione "Zero"  
**SOTTOPIEDE**  
Removibile, anatomico, antistatico  
**SUOLA**  
PU 2D, antiscivolo HRO SRC



**SCHAFT**  
Wasserabweisendes vollleder  
**FUTTER**  
Atmungsaktiv, abriebfest  
**SCHUTZKAPPE**  
Policarbon kunststoffkappe  
**DURCHTRITTSCHUTZ**  
Flexible textilmaterial "zero" perforation  
**FUSSBETT**  
Antistatisch, anatomisch und auswechselbar  
**SOHLE**  
PU-PU, rutschfest HRO SRC



**UPPER**  
Genuine leather, water-repellent treatment  
**LINING**  
Breathable, abrasion resistant  
**SAFETY TOE CAP**  
Non-metallic polycarbonate safety toe  
**PIERCE - RESISTANCE**  
Textile pierce proof footbed  
**FOOTBED**  
Removable, cushioned, antistatic insole  
**OUTSOLE**  
PU 2D, antislip sole HRO SRC



**TIGE**  
Cuir pleine fleur hydro  
**DOUBLURE**  
Respirante, résistante à l'abrasion  
**EMBOT**  
non métallique, coupe large  
**ANTIPERFORATION**  
Tissu perforation "zero"  
**SEMELLE DE PROPRETE**  
Amovible, anatomique, antistatique  
**SEMELLE**  
PU 2D, anti-dérapan HRO SRC



VISION

PROFESSIONAL  
EN 20345:2011 S3 SRC



**TOMAIA**  
Pelle fiore idrorepellente, tessuto traspirante, tessuto alta visibilità, sfilamento rapido

**FODERA**  
Traspirante, resistente all'abrasione

**PUNTALE**  
Non metallico in policarbonato

**ANTIPERFORAZIONE**  
Tessuto perforazione "Zero"

**SOTTOPIEDE**  
Removibile, anatomico, antistatico

**SUOLA**  
PU 2D, antiscivolo SRC



**SCHAFT**  
Wasserabweisendes vollleder, atmungsaktiv und hoch visibility textil, schnellverschluss

**FUTTER**  
Atmungsaktiv, abriebfest

**SCHUTZKAPPE**  
Policarbon kunststoffkappe

**DURCHTRITTSCHUTZ**  
Flexible textilmaterial "zero" perforation

**FUSSBETT**  
Antistatisch, anatomisch und auswechselbar

**SOHLE**  
PU-PU, rutschfest SRC



**UPPER**  
Genuine leather, water-repellent treatment, high visibility textile, quick release system

**LINING**  
Breathable, abrasion resistant

**SAFETY TOE CAP**  
Non-metallic polycarbonate safety toe

**PIERCE - RESISTANCE**  
Textile pierce proof footbed

**FOOTBED**  
Removable, cushioned, antistatic insole

**OUTSOLE**  
PU 2D, antislip sole SRC



**TIGE**  
Cuir pleine fleur hydro, tissu respirante, tissu haute visibilité, avec le retrait rapide

**DOUBLURE**  
Respirante, résistante à l'abrasion

**EMBOT**  
Non métallique, coupe large

**ANTIPERFORATION**  
Tissu perforation "zero"

**SEMELLE DE PROPRETE**  
Amovible, anatomique, antistatique

**SEMELLE**  
PU 2D, anti-déraper SRC



VESUVIO

PROFESSIONAL  
EN 20345:2011 S3 WR SRC



**TOMAIA**  
Pelle fiore, idrorepellente

**FODERA**  
Membrana traspirante termosaldata

**PUNTALE**  
Non metallico in policarbonato

**ANTIPERFORAZIONE**  
Tessuto perforazione "Zero"

**SOTTOPIEDE**  
Removibile, anatomico, antistatico

**SUOLA**  
PU 2D, antiscivolo SRC



**SCHAFT**  
Wasserabweisendes vollleder

**FUTTER**  
Atmungsaktiv, verschweisstes Membrane

**SCHUTZKAPPE**  
Policarbon kunststoffkappe

**DURCHTRITTSCHUTZ**  
Flexible textilmaterial "zero" perforation

**FUSSBETT**  
Antistatisch, anatomisch, herausnehmbar

**SOHLE**  
PU-PU, rutschfest SRC



**UPPER**  
Genuine leather, waterproof

**LINING**  
Breathable, abrasion resistant heat-sealed

**SAFETY TOE CAP**  
Non-metallic polycarbonate safety toe

**PIERCE-RESISTANCE**  
Textile pierce proof footbed

**FOOTBED**  
Removable, cushioned, antistatic insole

**OUTSOLE**  
PU 2D, antislip sole SRC



**TIGE**  
Cuir pleine fleur hydro

**DOUBLURE**  
Membrane respirante thermosoudées

**EMBOT**  
Non métallique, coupe large

**ANTIPERFORATION**  
Tissu perforation "zero"

**SEMELLE DE PROPRETE**  
Amovible, anatomique, antistatique

**SEMELLE**  
PU 2D, anti-déraper SRC







# FOREST GUARD

PROFESSIONAL  
EN ISO 17249:2007 S3 WR HRO SRC



**TOMAIA**  
Pelle bovina pieno fiore, idrorepellente, spessore 2,4 - 2,6 mm, guscio in tessuto Kevlar multistrato Classe 2  
**FODERA**  
Calza interna con cuciture termosaldate, traspirante  
**PUNTALE**  
Non metallico in policarbonato  
**ANTIPERFORAZIONE**  
Tessuto perforazione "Zero"  
**SOTTOPIEDE**  
Removibile, anatomico, antistatico  
**SUOLA**  
Gomma nitrilica, antiscivolo HRO SRC



**SCHAFT**  
Wasserabweisendes vollrindleder, dicke 2,4 - 2,6 mm, Kevlar schnittschutz KLASSE 2  
**FUTTER**  
Abriebfest, atmungsaktives innenfutter mit schweissnaehnte  
**SCHUTZKAPPE**  
Policarbon kunststoffkappe  
**DURCHTRITTSCHUTZ**  
Flexible textilmaterial "zero" perforation  
**FUSSBETT**  
Antistatisch, anatomisch, herausnehmbar  
**SOHLE**  
Nitril gummi, rutschfest HRO SRC



**UPPER**  
Genuine leather water repellent treatment, thickness 2,4 - 2,6 mm, Full chainsaw cut protection in Kevlar multilayer Class2  
**LINING**  
Breathable, abrasion resistant heat-sealed  
**SAFETY TOE CAP**  
Non-metallic polycarbonate safety toe  
**PIERCE-RESISTANCE**  
Textile pierce proof footbed  
**FOOTBED**  
Removable, cushioned, antistatic insole  
**OUTSOLE**  
Nitrile rubber, antislip sole HRO SRC



**TIGE**  
Cuir de vachette pleine fleur hydro, epaisseur 2,4 - 2,6 protection kevlar multicouche Class 2  
**DOUBLURE**  
Membrane respirante thermosoudées  
**EMBOT**  
Non métallique, coupe large  
**ANTIPERFORATION**  
Tissu perforation "zero"  
**SEMELLE DE PROPRETE**  
Amovible, anatomique, antistatique  
**SEMELLE**  
Anti-dérépan HRO SRC



# BOTTE CUIR

PROFESSIONAL  
EN 20345:2011 S3 CI RC



**TOMAIA**  
Pelle fiore, idrorepellente  
**FODERA**  
Traspirante, resistente all'abrasione  
**PUNTALE**  
Non metallico in policarbonato  
**ANTIPERFORAZIONE**  
Tessuto perforazione "Zero"  
**SOTTOPIEDE**  
Removibile, anatomico, antistatico  
**SUOLA**  
Gomma nitrilica, antiscivolo HRO SRC



**SCHAFT**  
Wasserabweisendes vollleder  
**FUTTER**  
Atmungsaktiv, abriebfest  
**SCHUTZKAPPE**  
Policarbon kunststoffkappe  
**DURCHTRITTSCHUTZ**  
Flexible textilmaterial "zero" perforation  
**FUSSBETT**  
Antistatisch, anatomisch, herausnehmbar  
**SOHLE**  
Nitril gummi, rutschfest HRO SRC



**UPPER**  
Genuine leather, water-repellent treatment  
**LINING**  
Breathable, abrasion resistant  
**SAFETY TOE CAP**  
Non-metallic polycarbonate safety toe  
**PIERCE-RESISTANCE**  
Textile pierce proof footbed  
**FOOTBED**  
Removable, cushioned, antistatic insole  
**OUTSOLE**  
Nitrile rubber, antislip sole HRO SRC



**TIGE**  
Cuir pleine fleur hydro  
**DOUBLURE**  
Respirante, résistante à l'abrasion  
**EMBOT**  
Non métallique, coupe large  
**ANTIPERFORATION**  
Tissu perforation "zero"  
**SEMELLE DE PROPRETE**  
Amovible, anatomique, antistatique  
**SEMELLE**  
Anti-dérépan HRO SRC







LUGANO

WORK  
EN 20345:2011 S1P



**TOMAIA**  
Pelle pigmentata, idrorepellente  
**FODERA**  
Traspirante, resistente all'abrasione  
**PUNTALE**  
Acciaio  
**ANTIPERFORAZIONE**  
Acciaio inox  
**SOTTOPIEDE**  
Removibile, anatomico, antistatico  
**SUOLA**  
PU 2D, antiscivolo



**SCHAFT**  
Wasserabweisendes geprägtes leder  
**FUTTER**  
Atmungsaktiv, abriebfest  
**SCHUTZKAPPE**  
Stahl  
**DURCHTRITTSCHUTZ**  
Stahl  
**FUSSBETT**  
Antistatisch, anatomisch und auswechselbar  
**SOHLE**  
PU-PU, rutschfest



**UPPER**  
Printed leather, water-repellent treatment  
**LINING**  
Breathable, abrasion resistant  
**SAFETY TOE CAP**  
Steel  
**PIERCE - RESISTANCE**  
Stainless Steel  
**FOOTBED**  
Removable, cushioned, antistatic insole  
**OUTSOLE**  
PU 2D, antislip sole



**TIGE**  
Cuir pigmenté hydro  
**DOUBLURE**  
Respirante, résistante à l'abrasion  
**EMBOT**  
Acier  
**ANTIPERFORATION**  
Acier inoxydable  
**SEMELLE DE PROPRETE**  
Amovible, anatomique, antistatique  
**SEMELLE**  
PU 2D, anti-déraperon



COMO

WORK  
EN 20345:2011 S3 SRC



**TOMAIA**  
Pelle pigmentata, idrorepellente  
**FODERA**  
Traspirante, resistente all'abrasione  
**PUNTALE**  
Acciaio  
**ANTIPERFORAZIONE**  
Acciaio inox  
**SOTTOPIEDE**  
Removibile, anatomico, antistatico  
**SUOLA**  
PU 2D, antiscivolo SRC



**SCHAFT**  
Wasserabweisendes geprägtes leder  
**FUTTER**  
Atmungsaktiv, abriebfest  
**SCHUTZKAPPE**  
Stahl  
**DURCHTRITTSCHUTZ**  
Stahl  
**FUSSBETT**  
Antistatisch, anatomisch und auswechselbar  
**SOHLE**  
PU-PU, rutschfest SRC



**UPPER**  
Printed leather, water-repellent treatment  
**LINING**  
Breathable, abrasion resistant  
**SAFETY TOE CAP**  
Steel  
**PIERCE - RESISTANCE**  
Stainless Steel  
**FOOTBED**  
Removable, cushioned, antistatic insole  
**OUTSOLE**  
PU 2D, antislip sole SRC



**TIGE**  
Cuir pigmenté hydro  
**DOUBLURE**  
Respirante, résistante à l'abrasion  
**EMBOT**  
Acier  
**ANTIPERFORATION**  
Acier inoxydable  
**SEMELLE DE PROPRETE**  
Amovible, anatomique, antistatique  
**SEMELLE**  
PU 2D, anti-déraperon SRC



**TOMAIA**  
Crosta scamosciata

**FODERA**  
Traspirante, resistente all'abrasione

**PUNTALE**  
Acciaio

**ANTIPERFORAZIONE**  
Acciaio inox

**SOTTOPIEDE**  
Removibile, anatomico, antistatico

**SUOLA**  
PU 2D, antiscivolo SRC



**UPPER**  
Suede leather

**LINING**  
Breathable, abrasion resistant

**SAFETY TOE CAP**  
Steel

**PIERCE - RESISTANCE**  
Stainless Steel

**FOOTBED**  
Removable, cushioned, antistatic insole

**OUTSOLE**  
PU 2D, antislip sole SRC



**SCHAFT**  
Velours leder

**FUTTER**  
Atmungsaktiv, abriebfest

**SCHUTZKAPPE**  
Stahl

**DURCHTRITTSCHUTZ**  
Stahl

**FUSSBETT**  
Antistatisch, anatomisch und auswechselbar

**SOHLE**  
PU-PU, rutschfest SRC



**TIGE**  
Cuir pigmenté hydro

**DOUBLURE**  
Respirante, résistante à l'abrasion

**EMBOT**  
Acier

**ANTIPERFORATION**  
Acier inoxydable

**SEMELLE DE PROPRETE**  
Amovible, anatomique, antistatique

**SEMELLE**  
PU 2D, anti-dérapant SRC



**TOMAIA**  
Crosta scamosciata

**FODERA**  
Traspirante, resistente all'abrasione

**PUNTALE**  
Acciaio

**ANTIPERFORAZIONE**  
Acciaio inox

**SOTTOPIEDE**  
Removibile, anatomico, antistatico

**SUOLA**  
PU 2D, antiscivolo SRC



**UPPER**  
Suede leather

**LINING**  
Breathable, abrasion resistant

**SAFETY TOE CAP**  
Steel

**PIERCE - RESISTANCE**  
Stainless Steel

**FOOTBED**  
Removable, cushioned, antistatic insole

**OUTSOLE**  
PU 2D, antislip sole SRC



**SCHAFT**  
Velours leder

**FUTTER**  
Atmungsaktiv, abriebfest

**SCHUTZKAPPE**  
Stahl

**DURCHTRITTSCHUTZ**  
Stahl

**FUSSBETT**  
Antistatisch, anatomisch und auswechselbar

**SOHLE**  
PU-PU, rutschfest SRC



**TIGE**  
Cuir pigmenté hydro

**DOUBLURE**  
Respirante, résistante à l'abrasion

**EMBOT**  
Acier

**ANTIPERFORATION**  
Acier inoxydable

**SEMELLE DE PROPRETE**  
Amovible, anatomique, antistatique

**SEMELLE**  
PU 2D, anti-dérapant SRC







**TOMAIA**  
Crosta scamosciata

**FODERA**  
Traspirante, resistente all'abrasione

**PUNTALE**  
Acciaio

**ANTIPERFORAZIONE**  
Acciaio inox

**SOTTOPIEDE**  
Removibile, anatomico, antistatico

**SUOLA**  
PU 2D, antiscivolo SRC



**UPPER**  
Suede leather

**LINING**  
Breathable, abrasion resistant

**SAFETY TOE CAP**  
Steel

**PIERCE - RESISTANCE**  
Stainless Steel

**FOOTBED**  
Removable, cushioned, antistatic insole

**OUTSOLE**  
PU 2D, antislip sole SRC



**SCHAFT**  
Velours leder

**FUTTER**  
Atmungsaktiv, abriebfest

**SCHUTZKAPPE**  
Stahl

**DURCHTRITTSCHUTZ**  
Stahl

**FUSSBETT**  
Antistatisch, anatomisch und auswechselbar

**SOHLE**  
PU-PU, rutschfest SRC



**TIGE**  
Cuir pigmenté hydro

**DOUBLURE**  
Respirante, résistante à l'abrasion

**EMBOT**  
Acier

**ANTIPERFORATION**  
Acier inoxydable

**SEMELLE DE PROPRETE**  
Amovible, anatomique, antistatique

**SEMELLE**  
PU 2D, anti-dérapan SRC



**TOMAIA**  
Crosta scamosciata

**FODERA**  
Traspirante, resistente all'abrasione

**PUNTALE**  
Acciaio

**ANTIPERFORAZIONE**  
Acciaio inox

**SOTTOPIEDE**  
Removibile, anatomico, antistatico

**SUOLA**  
PU 2D, antiscivolo SRC



**UPPER**  
Suede leather

**LINING**  
Breathable, abrasion resistant

**SAFETY TOE CAP**  
Steel

**PIERCE - RESISTANCE**  
Stainless Steel

**FOOTBED**  
Removable, cushioned, antistatic insole

**OUTSOLE**  
PU 2D, antislip sole SRC



**SCHAFT**  
Velours leder

**FUTTER**  
Atmungsaktiv, abriebfest

**SCHUTZKAPPE**  
Stahl

**DURCHTRITTSCHUTZ**  
Stahl

**FUSSBETT**  
Antistatisch, anatomisch und auswechselbar

**SOHLE**  
PU-PU, rutschfest SRC



**TIGE**  
Cuir pigmenté hydro

**DOUBLURE**  
Respirante, résistante à l'abrasion

**EMBOT**  
Acier

**ANTIPERFORATION**  
Acier inoxydable

**SEMELLE DE PROPRETE**  
Amovible, anatomique, antistatique

**SEMELLE**  
PU 2D, anti-dérapan SRC

# BLACK&WHITE

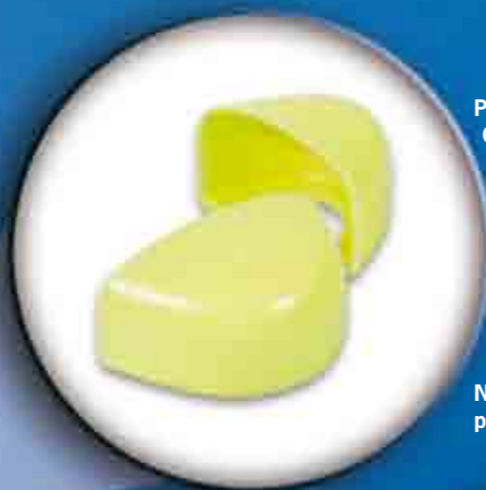


SUOLA: PU + PU  
OUTSOLE: PU + PU  
SOHLE: PU + PU  
SEMELLE: PU + PU

TOMAIA LAVABILE  
WASHABLE UPPER  
ABWASCHBARSCHAFT  
TIGE LAVABLE



SOTTOPIEDE  
AE0202 preformato in PE  
INSOLE  
AE0202 PE cushioned  
FUSSBETT  
AE 0202 PE anatomisch  
geformt  
SEMELLE DE PROPLETE  
AE0202 PE Préformé



PUNTALE  
Composite  
SAFETY TOE CAP  
Non metallic  
polycarbonate  
SCHUTZKAPPE  
Polycarbon  
Kunststoffkappe  
EMBOT  
Non métallique en  
polycarbonate



## ZAFFIRO

## BLACK & WHITE

EN 20345:2011 S2 SRC



**TOMAIA**  
Micro-Dry traspirante, idrorepellente  
**FODERA**  
Traspirante, resistente all'abrasione  
**PUNTALE**  
Non metallico in polycarbonato  
**SOTTOPIEDE**  
Removibile, anatomico, antistatico  
**SUOLA**  
PU 2D antiscivolo SRC



**SCHAFT**  
Wasserabweisendes Micro-Dry,  
atmungsaktiv  
**FUTTER**  
Atmungsaktiv, abriebfest  
**SCHUTZKAPPE**  
Polycarbon kunststoffkappe  
**FUSSBETT**  
Antistatisch, anatomisch,  
herausnehmbar  
**SOHLE**  
PU-PU rutschfest SRC



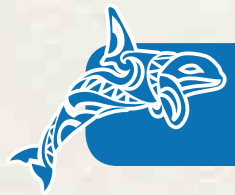
**UPPER**  
Breathable micro-Dry, water-repellent  
treatment  
**LINING**  
Breathable, abrasion resistant  
**SAFETY TOE CAP**  
Non-metallic polycarbonate safety toe  
**FOOTBED**  
Removable, cushioned, antistatic  
insole  
**OUTSOLE**  
PU 2D, antislip sole SRC



**TIGE**  
Micro-Dry, respirante, hydro  
**DOUBLURE**  
Respirante, résistante à l'abrasion  
**EMBOT**  
Non métallique en polycarbonate  
**SEMELLE DE PROPLETE**  
Amovible, anatomique, antistatique  
**SEMELLE**  
PU 2D anti-dérapant SRC







LOLITE

BLACK & WHITE  
EN 20345:2011 S2 SRC



**TOMAIA**  
Micro-Dry traspirante, idrorepellente  
**FODERA**  
Traspirante, resistente all'abrasione  
**PUNTALE**  
Non metallico in policarbonato  
**SOTTOPIEDE**  
Removibile, anatomico, antistatico  
**SUOLA**  
PU 2D antiscivolo SRC



**SCHAFT**  
Wasserabweisendes Micro-Dry, atmungsaktiv  
**FUTTER**  
Atmungsaktiv, abriebfest  
**SCHUTZKAPPE**  
Policarbon kunststoffkappe  
**FUSSBETT**  
Antistatisch, anatomisch, herausnehmbar  
**SOHLE**  
PU-PU rutschfest SRC



**UPPER**  
Breathable micro-Dry, water-repellent treatment  
**LINING**  
Breathable, abrasion resistant  
**SAFETY TOE CAP**  
Non-metallic polycarbonate safety toe  
**FOOTBED**  
Removable, cushioned, antistatic insole  
**OUTSOLE**  
PU 2D, antislip sole SRC



**TIGE**  
Micro-Dry, respirante, hydro  
**DOUBLURE**  
Respirante, résistante à l'abrasion  
**EMBOT**  
Non métallique en polycarbonate  
**SEMELLE DE PROPRETE**  
Amovible, anatomique, antistatique  
**SEMELLE**  
PU 2D anti-déraper SRC



ONICE

BLACK & WHITE  
EN 20345:2011 S2 SRC



**TOMAIA**  
Micro-Dry traspirante, idrorepellente  
**FODERA**  
Traspirante, resistente all'abrasione  
**PUNTALE**  
Non metallico in policarbonato  
**SOTTOPIEDE**  
Removibile, anatomico, antistatico  
**SUOLA**  
PU 2D antiscivolo SRC



**SCHAFT**  
Wasserabweisendes Micro-Dry, atmungsaktiv  
**FUTTER**  
Atmungsaktiv, abriebfest  
**SCHUTZKAPPE**  
Policarbon kunststoffkappe  
**FUSSBETT**  
Antistatisch, anatomisch, herausnehmbar  
**SOHLE**  
PU-PU rutschfest SRC



**UPPER**  
Breathable micro-Dry, water-repellent treatment  
**LINING**  
Breathable, abrasion resistant  
**SAFETY TOE CAP**  
Non-metallic polycarbonate safety toe  
**FOOTBED**  
Removable, cushioned, antistatic insole  
**OUTSOLE**  
PU 2D, antislip sole SRC



**TIGE**  
Micro-Dry, respirante, hydro  
**DOUBLURE**  
Respirante, résistante à l'abrasion  
**EMBOT**  
Non métallique en polycarbonate  
**SEMELLE DE PROPRETE**  
Amovible, anatomique, antistatique  
**SEMELLE**  
PU 2D anti-déraper SRC





**TOMAIA**  
Micro-Dry traspirante, idrorepellente  
**FODERA**  
Traspirante, resistente all'abrasione  
**PUNTALE**  
Non metallico in policarbonato  
**SOTTOPIEDE**  
Removibile, anatomico, antistatico  
**SUOLA**  
PU 2D antiscivolo SRC



**SCHAFT**  
Wasserabweisendes Micro-Dry, atmungsaktiv  
**FUTTER**  
Atmungsaktiv, abriebfest  
**SCHUTZKAPPE**  
Policarbon kunststoffkappe  
**FUSSBETT**  
Antistatisch, anatomisch, herausnehmbar  
**SOHLE**  
PU-PU rutschfest SRC



**UPPER**  
Breathable micro-Dry, water-repellent treatment  
**LINING**  
Breathable, abrasion resistant  
**SAFETY TOE CAP**  
Non-metallic polycarbonate safety toe  
**FOOTBED**  
Removable, cushioned, antistatic insole  
**OUTSOLE**  
PU 2D, antislip sole SRC



**TIGE**  
Micro-Dry, respirante, hydro  
**DOUBLURE**  
Respirante, résistante à l'abrasion  
**EMBOT**  
Non métallique en polycarbonate  
**SEMELLE DE PROPRETE**  
Amovible, anatomique, antistatique  
**SEMELLE**  
PU 2D anti-dérapant SRC



**TOMAIA**  
Micro-Dry traspirante, idrorepellente  
**FODERA**  
Traspirante, resistente all'abrasione  
**PUNTALE**  
Non metallico in policarbonato  
**SOTTOPIEDE**  
Removibile, anatomico, antistatico  
**SUOLA**  
PU 2D antiscivolo SRC



**SCHAFT**  
Wasserabweisendes Micro-Dry, atmungsaktiv  
**FUTTER**  
Atmungsaktiv, abriebfest  
**SCHUTZKAPPE**  
Policarbon kunststoffkappe  
**FUSSBETT**  
Antistatisch, anatomisch, herausnehmbar  
**SOHLE**  
PU-PU rutschfest SRC



**UPPER**  
Breathable micro-Dry, water-repellent treatment  
**LINING**  
Breathable, abrasion resistant  
**SAFETY TOE CAP**  
Non-metallic polycarbonate safety toe  
**FOOTBED**  
Removable, cushioned, antistatic insole  
**OUTSOLE**  
PU 2D, antislip sole SRC



**TIGE**  
Micro-Dry, respirante, hydro  
**DOUBLURE**  
Respirante, résistante à l'abrasion  
**EMBOT**  
Non métallique en polycarbonate  
**SEMELLE DE PROPRETE**  
Amovible, anatomique, antistatique  
**SEMELLE**  
PU 2D anti-dérapant SRC







**TOMAIA**  
Micro-Dry traspirante, idrorepellente  
**FODERA**  
Traspirante, resistente all'abrasione  
**PUNTALE**  
Non metallico in policarbonato  
**SOTTOPIEDE**  
Removibile, anatomico, antistatico  
**SUOLA**  
PU 2D antiscivolo SRC



**UPPER**  
Breathable micro-Dry, water-repellent treatment  
**LINING**  
Breathable, abrasion resistant  
**SAFETY TOE CAP**  
Non-metallic polycarbonate safety toe  
**FOOTBED**  
Removable, cushioned, antistatic insole  
**OUTSOLE**  
PU 2D, antislip sole SRC



**SCHAFT**  
Wasserabweisendes Micro-Dry, atmungsaktiv  
**FUTTER**  
Atmungsaktiv, abriebfest  
**SCHUTZKAPPE**  
Polycarbon kunststoffkappe  
**FUSSBETT**  
Antistatisch, anatomisch, herausnehmbar  
**SOHLE**  
PU-PU rutschfest SRC



**TIGE**  
Micro-Dry, respirante, hydro  
**DOUBLURE**  
Respirante, résistante à l'abrasion  
**EMBOT**  
Non métallique en polycarbonate  
**SEMELLE DE PROPETE**  
Amovible, anatomique, antistatique  
**SEMELLE**  
PU 2D anti-déraper SRC



**TOMAIA**  
Micro-Dry traspirante, idrorepellente  
**FODERA**  
Traspirante, resistente all'abrasione  
**PUNTALE**  
Non metallico in policarbonato  
**SOTTOPIEDE**  
Removibile, anatomico, antistatico  
**SUOLA**  
PU 2D antiscivolo SRC



**UPPER**  
Breathable micro-Dry, water-repellent treatment  
**LINING**  
Breathable, abrasion resistant  
**SAFETY TOE CAP**  
Non-metallic polycarbonate safety toe  
**FOOTBED**  
Removable, cushioned, antistatic insole  
**OUTSOLE**  
PU 2D, antislip sole SRC

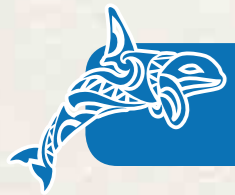


**SCHAFT**  
Wasserabweisendes Micro-Dry, atmungsaktiv  
**FUTTER**  
Atmungsaktiv, abriebfest  
**SCHUTZKAPPE**  
Polycarbon kunststoffkappe  
**FUSSBETT**  
Antistatisch, anatomisch, herausnehmbar  
**SOHLE**  
PU-PU rutschfest SRC



**TIGE**  
Micro-Dry, respirante, hydro  
**DOUBLURE**  
Respirante, résistante à l'abrasion  
**EMBOT**  
Non métallique en polycarbonate  
**SEMELLE DE PROPETE**  
Amovible, anatomique, antistatique  
**SEMELLE**  
PU 2D anti-déraper SRC





GIADA

BLACK & WHITE  
EN 20345:2011 S2 SRC



**TOMAIA**  
Micro-Dry traspirante, idrorepellente  
**FODERA**  
Traspirante, resistente all'abrasione  
**PUNTALE**  
Non metallico in policarbonato  
**SOTTOPIEDE**  
Removibile, anatomico, antistatico  
**SUOLA**  
PU 2D antiscivolo SRC



**UPPER**  
Breathable micro-Dry, water-repellent treatment  
**LINING**  
Breathable, abrasion resistant  
**SAFETY TOE CAP**  
Non-metallic polycarbonate safety toe  
**FOOTBED**  
Removable, cushioned, antistatic insole  
**OUTSOLE**  
PU 2D, antislip sole SRC



**SCHAFT**  
Wasserabweisendes Micro-Dry, atmungsaktiv  
**FUTTER**  
Atmungsaktiv, abriebfest  
**SCHUTZKAPPE**  
Polycarbon kunststoffkappe  
**FUSSBETT**  
Antistatisch, anatomisch, herausnehmbar  
**SOHLE**  
PU-PU rutschfest SRC



**TIGE**  
Micro-Dry, respirante, hydro  
**DOUBLURE**  
Respirante, résistante à l'abrasion  
**EMBOT**  
Non métallique en polycarbonate  
**SEMELLE DE PROPRETE**  
Amovible, anatomique, antistatique  
**SEMELLE**  
PU 2D anti-déraper SRC



BLENDA

BLACK & WHITE  
EN 20345:2011 S2 SRC



**TOMAIA**  
Micro-Dry traspirante, idrorepellente  
**FODERA**  
Traspirante, resistente all'abrasione  
**PUNTALE**  
Non metallico in policarbonato  
**SOTTOPIEDE**  
Removibile, anatomico, antistatico  
**SUOLA**  
PU 2D antiscivolo SRC



**UPPER**  
Breathable micro-Dry, water-repellent treatment  
**LINING**  
Breathable, abrasion resistant  
**SAFETY TOE CAP**  
Non-metallic polycarbonate safety toe  
**FOOTBED**  
Removable, cushioned, antistatic insole  
**OUTSOLE**  
PU 2D, antislip sole SRC



**SCHAFT**  
Wasserabweisendes Micro-Dry, atmungsaktiv  
**FUTTER**  
Atmungsaktiv, abriebfest  
**SCHUTZKAPPE**  
Polycarbon kunststoffkappe  
**FUSSBETT**  
Antistatisch, anatomisch, herausnehmbar  
**SOHLE**  
PU-PU rutschfest SRC



**TIGE**  
Micro-Dry, respirante, hydro  
**DOUBLURE**  
Respirante, résistante à l'abrasion  
**EMBOT**  
Non métallique en polycarbonate  
**SEMELLE DE PROPRETE**  
Amovible, anatomique, antistatique  
**SEMELLE**  
PU 2D anti-déraper SRC







**TOMAIA**  
Micro-Dry traspirante, idrorepellente  
**FODERA**  
Traspirante, resistente all'abrasione  
**PUNTALE**  
Non metallico in policarbonato  
**SOTTOPIEDE**  
Removibile, anatomico, antistatico  
**SUOLA**  
PU 2D antiscivolo SRC



**UPPER**  
Breathable micro-Dry, water-repellent treatment  
**LINING**  
Breathable, abrasion resistant  
**SAFETY TOE CAP**  
Non-metallic polycarbonate safety toe  
**FOOTBED**  
Removable, cushioned, antistatic insole  
**OUTSOLE**  
PU 2D, antislip sole SRC



**SCHAFT**  
Wasserabweisendes Micro-Dry, atmungsaktiv  
**FUTTER**  
Atmungsaktiv, abriebfest  
**SCHUTZKAPPE**  
Polycarbon kunststoffkappe  
**FUSSBETT**  
Antistatisch, anatomisch, herausnehmbar  
**SOHLE**  
PU-PU rutschfest SRC



**TIGE**  
Micro-Dry, respirante, hydro  
**DOUBLURE**  
Respirante, résistante à l'abrasion  
**EMBOT**  
Non métallique en polycarbonate  
**SEMELLE DE PROPRETE**  
Amovible, anatomique, antistatique  
**SEMELLE**  
PU 2D anti-dérapan SRC



**TOMAIA**  
Micro-Dry traspirante  
**FODERA**  
Traspirante, resistente all'abrasione  
**PUNTALE**  
Non metallico in policarbonato  
**SOTTOPIEDE**  
Removibile, anatomico, antistatico  
**SUOLA**  
PU 2D antiscivolo SRC



**UPPER**  
Breathable micro-Dry  
**LINING**  
Breathable, abrasion resistant  
**SAFETY TOE CAP**  
Non-metallic polycarbonate safety toe  
**FOOTBED**  
Removable, cushioned, antistatic insole  
**OUTSOLE**  
PU 2D, antislip sole SRC



**SCHAFT**  
Micro-Dry, atmungsaktiv  
**FUTTER**  
Atmungsaktiv, abriebfest  
**SCHUTZKAPPE**  
Polycarbon kunststoffkappe  
**FUSSBETT**  
Antistatisch, anatomisch, herausnehmbar  
**SOHLE**  
PU-PU rutschfest SRC



**TIGE**  
Micro-Dry, respirante  
**DOUBLURE**  
Respirante, résistante à l'abrasion  
**EMBOT**  
Non métallique en polycarbonate  
**SEMELLE DE PROPRETE**  
Amovible, anatomique, antistatique  
**SEMELLE**  
PU 2D anti-dérapan SRC



# BLACK&WHITE

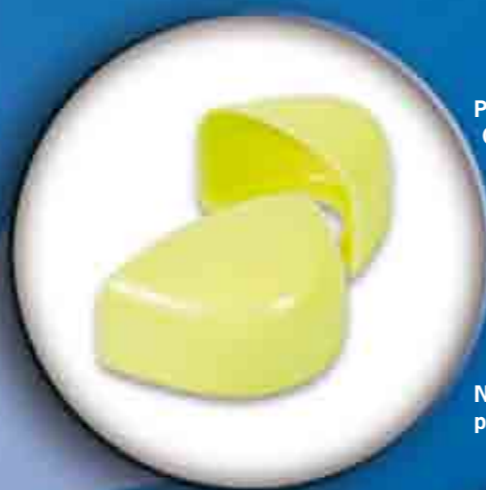


SUOLA: PU  
OUTSOLE: PU  
SOHLE: PU  
SEMELLE: PU

TOMAIA LAVABILE  
WASHABLE UPPER  
ABWASCHBARSCHAFT  
TIGE LAVABLE



SOTTOPIEDE  
A0108 in PE forato  
INSOLE  
A0108 PE pierced  
FUSSBETT  
A0108 PE gebohrt  
SEMELLE DE  
PROPRETE  
A0108 PE perforé



PUNTALE  
Composite  
SAFETY TOE CAP  
Non metallic  
polycarbonate  
SCHUTZKAPPE  
Polycarbon  
Kunststoffkappe  
EMBOT  
Non métallique en  
polycarbonate



## DIAMANTE

# BLACK & WHITE

EN 20345:2011 SB EA SRC



**TOMAIA**  
Micro-Dry traspirante  
**FODERA**  
Traspirante, resistente all'abrasione  
**PUNTALE**  
Non metallico in polycarbonato  
**SOTTOPIEDE**  
Rimovibile, anatomico, antistatico  
**SUOLA**  
PU 1D antiscivolo SRC



**SCHAFT**  
Micro-Dry, atmungsaktiv  
**FUTTER**  
Atmungsaktiv, abriebfest  
**SCHUTZKAPPE**  
Polycarbon kunststoffkappe  
**FUSSBETT**  
Flexible textilmaterial "zero" perforation  
**SOHLE**  
PU rutschfest SRC



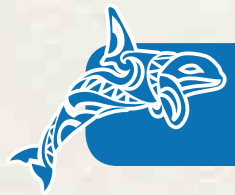
**UPPER**  
Breathable micro-Dry  
**LINING**  
Breathable, abrasion resistant  
**SAFETY TOE CAP**  
Non-metallic polycarbonate safety toe  
**FOOTBED**  
Removable, cushioned, antistatic insole  
**OUTSOLE**  
PU 1D, antislip sole SRC



**TIGE**  
Micro-Dry, respirante  
**DOUBLURE**  
Respirante, résistante à l'abrasion  
**EMBOT**  
non métallique en polycarbonate  
**SEMELLE DE PROPRETE**  
Amovible, anatomique, antistatique  
**SEMELLE**  
PU 1D anti-déraper SRC







GEMMA

BLACK & WHITE  
EN 20345:2011 S2 SRC



**TOMAIA**  
Micro-Dry traspirante, idrorepellente  
**FODERA**  
Traspirante, resistente all'abrasione  
**PUNTALE**  
Non metallico in policarbonato  
**SOTTOPIEDE**  
Removibile, anatomico, antistatico  
**SUOLA**  
PU 1D antiscivolo SRC



**SCHAFT**  
Wasserabweisendes Micro-Dry, atmungsaktiv  
**FUTTER**  
Atmungsaktiv, abriebfest  
**SCHUTZKAPPE**  
Polycarbon kunststoffkappe  
**FUSSBETT**  
Flexible textilmaterial "zero" perforation  
**SOHLE**  
PU rutschfest SRC



**UPPER**  
Breathable micro-Dry, water-repellent treatment  
**LINING**  
Breathable, abrasion resistant  
**SAFETY TOE CAP**  
Non-metallic polycarbonate safety toe  
**FOOTBED**  
Removable, cushioned, antistatic insole  
**OUTSOLE**  
PU 1D, antislip sole SRC



**TIGE**  
Micro-Dry, respirante, hydro  
**DOUBLURE**  
Respirante, résistante à l'abrasion  
**EMBOT**  
non métallique en polycarbonate  
**SEMELLE DE PROPRETE**  
Amovible, anatomique, antistatique  
**SEMELLE**  
PU 1D anti-déraper SRC



QUARZO

BLACK & WHITE  
EN 20345:2011 S2 SRC



**TOMAIA**  
Micro-Dry traspirante, idrorepellente  
**FODERA**  
Traspirante, resistente all'abrasione  
**PUNTALE**  
Non metallico in policarbonato  
**SOTTOPIEDE**  
Removibile, anatomico, antistatico  
**SUOLA**  
PU 1D antiscivolo SRC



**SCHAFT**  
Wasserabweisendes Micro-Dry, atmungsaktiv  
**FUTTER**  
Atmungsaktiv, abriebfest  
**SCHUTZKAPPE**  
Polycarbon kunststoffkappe  
**FUSSBETT**  
Flexible textilmaterial "zero" perforation  
**SOHLE**  
PU rutschfest SRC



**UPPER**  
Breathable micro-Dry, water-repellent treatment  
**LINING**  
Breathable, abrasion resistant  
**SAFETY TOE CAP**  
Non-metallic polycarbonate safety toe  
**FOOTBED**  
Removable, cushioned, antistatic insole  
**OUTSOLE**  
PU 1D, antislip sole SRC



**TIGE**  
Micro-Dry, respirante, hydro  
**DOUBLURE**  
Respirante, résistante à l'abrasion  
**EMBOT**  
non métallique en polycarbonate  
**SEMELLE DE PROPRETE**  
Amovible, anatomique, antistatique  
**SEMELLE**  
PU 1D anti-déraper SRC





**TOMAIA**  
Micro-Dry traspirante  
**FODERA**  
Traspirante, resistente all'abrasione  
**PUNTALE**  
Non metallico in policarbonato  
**SOTTOPIEDE**  
Removibile, anatomico, antistatico  
**SUOLA**  
PU 1D antiscivolo SRC



**SCHAFT**  
Micro-Dry atmungsaktiv  
**FUTTER**  
Atmungsaktiv, abriebfest  
**SCHUTZKAPPE**  
Polycarbon kunststoffkappe  
**FUSSBETT**  
Flexible textilmaterial "zero" perforation  
**SOHLE**  
PU rutschfest SRC



**UPPER**  
Breathable micro-Dry  
**LINING**  
Breathable, abrasion resistant  
**SAFETY TOE CAP**  
Non-metallic polycarbonate safety toe  
**FOOTBED**  
Removable, cushioned, antistatic insole  
**OUTSOLE**  
PU 1D, antislip sole SRC



**TIGE**  
Micro-Dry, respirante  
**DOUBLURE**  
Respirante, résistante à l'abrasion  
**EMBOT**  
non métallique en polycarbonate  
**SEMELLE DE PROPETE**  
Amovible, anatomique, antistatique  
**SEMELLE**  
PU 1D anti-dérופן SRC



**TOMAIA**  
Micro-Dry traspirante  
**FODERA**  
Traspirante, resistente all'abrasione  
**PUNTALE**  
Non metallico in policarbonato  
**SOTTOPIEDE**  
Removibile, anatomico, antistatico  
**SUOLA**  
PU 1D antiscivolo SRC



**SCHAFT**  
Micro-Dry atmungsaktiv  
**FUTTER**  
Atmungsaktiv, abriebfest  
**SCHUTZKAPPE**  
Polycarbon kunststoffkappe  
**FUSSBETT**  
Flexible textilmaterial "zero" perforation  
**SOHLE**  
PU rutschfest SRC



**UPPER**  
Breathable micro-Dry  
**LINING**  
Breathable, abrasion resistant  
**SAFETY TOE CAP**  
Non-metallic polycarbonate safety toe  
**FOOTBED**  
Removable, cushioned, antistatic insole  
**OUTSOLE**  
PU 1D, antislip sole SRC



**TIGE**  
Micro-Dry, respirante  
**DOUBLURE**  
Respirante, résistante à l'abrasion  
**EMBOT**  
non métallique en polycarbonate  
**SEMELLE DE PROPETE**  
Amovible, anatomique, antistatique  
**SEMELLE**  
PU 1D anti-dérופן SRC









## CREDITS

FOTO

Luana Abbondanza

**Foto&Grafia**

Mosciano Sant'Angelo (Te)

Tel. +39.328.6241115

LAYOUT E STAMPA

**Stampa&Comunicazione**

Mosciano Sant'Angelo (Te)

Tel. +39.085.8072272

Finito di stampare

nel mese di ottobre 2013 - © exena